



جامعة حماه
كلية الصيدلة
السنة الثانية

مقرر مهارات حاسوب
عملي
محاضرة ٢

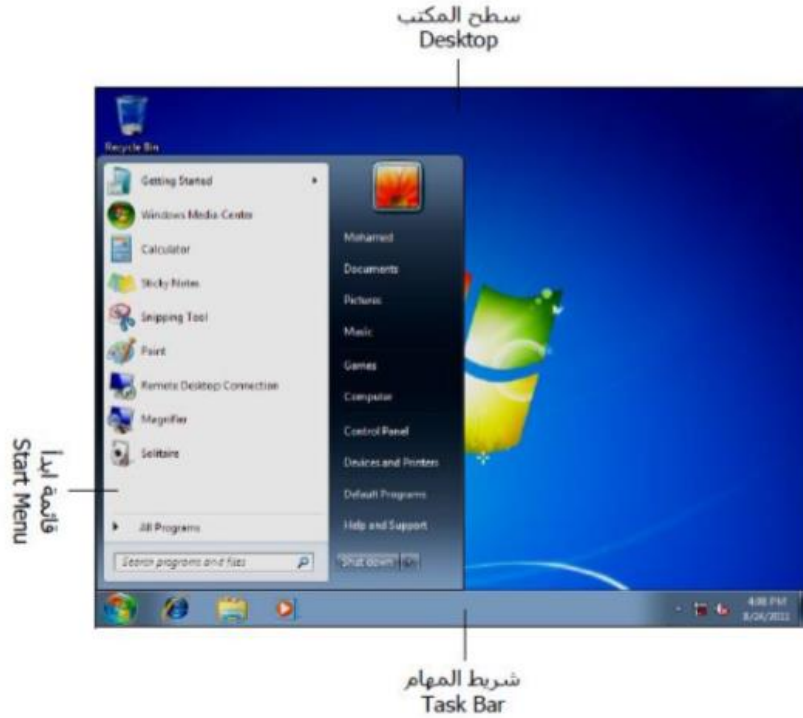
إعداد:

م. نهيدة قراة
م. غياث الابراهيم

م. رفا البنات
م. نجيب عنقا

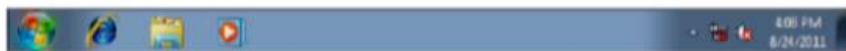
التعرف على المكونات الرئيسية لواجهة الاستخدام

عند النظر - للوهلة الأولى - إلى واجهة استخدام Windows ستلاحظ احتواءها على عدد من المكونات الرئيسية - لاحظ الشكل التالي :



وسوف نتعرف سوياً على هذه المكونات في الجزء التالي :

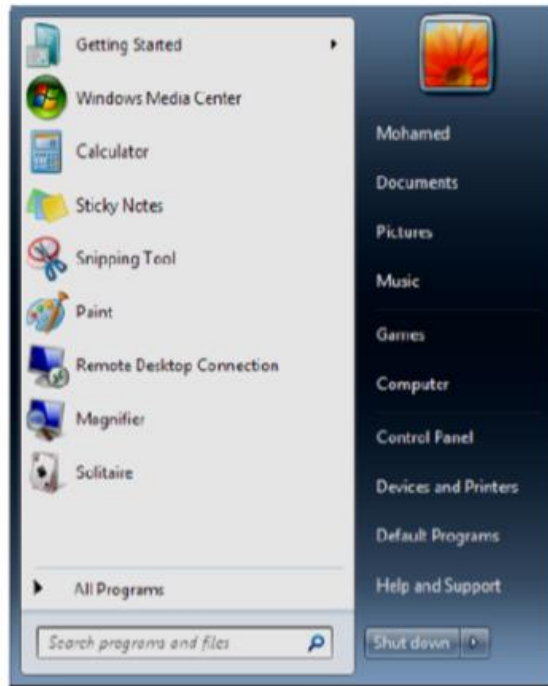
شريط المهام Task Bar



يحتوى هذا الشريط - بجانبه الأيمن - على التاريخ الحالى والساعة التى تظهر لك الوقت الحالى لمدينتك، كذلك يحتوى - بجانبه الأيمن - على رموز البرامج التى يتم تشغيلها تلقائياً عند تشغيل Windows 7، أما فى الجانب الأيسر لهذا الشريط فسنجد بعض الرموز التى يؤدى كل منها وظيفة مختلفة

هذا ويحتوى شريط المهام Taskbar بأقصى اليسار على مفتاح Start  والذى من خلاله نستطيع استدعاء قائمة ابدأ Start Menu بشكلها الجديد .

قائمة ابدأ Start Menu



عندما تقوم بالضغط

على مفتاح Start

بيسار شريط المهام

Taskbar، فإنك تلاحظ

ظهور قائمة رئيسية تحتوي

على الكثير من الخيارات،

ومن خلال هذه القائمة

تستطيع تشغيل أي برنامج

من البرامج المثبتة بحاسبك،

والتعامل مع العديد من

الخصائص والأدوات الملحقة

بالنظام، إضافة إلى ذلك

زودت شركة **Microsoft**

هذه القائمة بخانة للبحث الفوري Instant Search حيث تستطيع كتابة اسم أي

ملف تريد العثور عليه ليقوم Windows 7 بإجراء البحث الفوري، ويظهر لك نتائج البحث

في الجزء العلوي من هذه القائمة .

سطح المكتب Desktop

سطح المكتب Desktop هو المجلد الافتتاحي لـ Windows 7 والذي يتم وضع

عليه مجموعة الرموز الخاصة بالبرامج والمجلدات والملفات التي يستخدمها المستخدم

بشكل حيوي .



ومن أهم وأشهر هذه الرموز :

يستخدم هذا الرمز لفتح نافذة Computer التي يوجد بها الأقسام الرئيسية للفرص الصلب، والتي من خلالها يمكن للمستخدم التعامل مع ملفاته ومجلداته المختلفة المحزنة لديه .



يستخدم هذا الرمز لفتح نافذة سلة المهملات Recycle Bin التي يقذف بها الملفات Files والمجلدات Folders غير المرغوب فيها من قبل المستخدم .



يستخدم هذا الرمز لفتح نافذة المستندات Documents التي يوضع بها المستندات والملفات الهامة الخاصة بالمستخدم .



الخروج من Windows 7 وإغلاق الكمبيوتر

من أسوأ الأخطاء التي يقع فيها الكثير من المستخدمين المبتدئين - حديثي العهد بالكمبيوتر - أن يقوموا بفصل الكهرباء Electricity ⚡ عن الكمبيوتر بشكل مفاجئ، ظنا منهم أن هذا الإجراء هو أسهل الطرق للخروج السريع من نظام التشغيل Windows 7 وإغلاق الكمبيوتر .

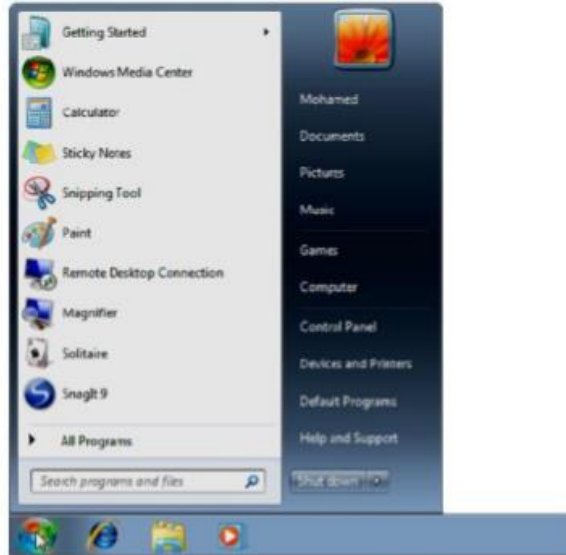


ومع الأسف الشديد فإن هذا الإجراء - مع تكراره والاعتماد عليه - يؤدي إلى ضعف كفاءة مزود الطاقة Power Supply الذي يقوم بتوزيع الكهرباء Electricity ⚡ إلى المكونات المادية المختلفة داخل الكمبيوتر، إضافة إلى ذلك يؤثر هذا الإجراء سلباً على استقرار نظام التشغيل وقيامه بعمله بطريقة صحيحة .




وبناء على ما سبق فإنه ينبغي أن يتم الخروج من نظام التشغيل وإغلاق الكمبيوتر من خلال الطريقة الصحيحة الآمنة المخصصة لذلك، والتي سنقوم بالتعرف عليها عبر الخطوات التالية :

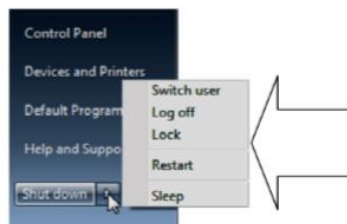
1. قم بالضغط على مفتاح Start على يسار شريط المهام Taskbar، ولاحظ ظهور قائمة ابدأ Start Menu كما بالشكل التالي :



2. قم بالتوجه إلى الجزء الأيمن أسفل القائمة السابقة، ولاحظ وجود المفتاح **Shut down** كما هو موضح بالشكل التالي :



3. يستخدم المفتاح **Shut down** للخروج من Windows 7 وإغلاق الكمبيوتر فوراً، وسوف تجد بجوار ذلك المفتاح الرمز  وعند الوقوف عليه بمؤشر الماوس ستظهر لك قائمة خيارات مختصرة كما بالشكل التالي :



4. كما تلاحظ بالشكل السابق وجود بعض الخيارات بالقائمة المختصرة الخاصة بالتعامل مع جلسة العمل الحالية، وهذه الخيارات هي :

Switch User : يتم من خلال هذا الخيار الخروج المؤقت من جلسة العمل للمستخدم الحالي - دون غلق البرامج المفتوحة- ومن ثم الدخول إلى جلسة عمل لمستخدم آخر .

Log Off : يتم من خلال هذا الخيار الخروج تمامًا من جلسة العمل للمستخدم الحالي، مع عدم إغلاق الكمبيوتر بشكل كامل .

Lock : يتم من خلال هذا الخيار وضع قفل على الكمبيوتر مع الحفاظ على جلسة العمل الحالية، وذلك أثناء ابتعاد المستخدم عن الكمبيوتر لفترة ما .

Restart : يتم من خلال هذا الخيار إعادة تشغيل الكمبيوتر، بأن يتم إغلاق الكمبيوتر في الحال ومن ثم القيام بتشغيله مرة أخرى .

Sleep : يتم من خلال هذا الخيار وضع الكمبيوتر في حالة السكون مع الحفاظ على جلسة العمل الحالية، وذلك لتوفير الطاقة أثناء ابتعاد المستخدم عن الكمبيوتر لفترة ما .

5. قم بالضغط  على المفتاح  بالقائمة المختصرة السابقة، ليتم إنهاء العمل في Windows 7 والخروج منه - لاحظ ظهور الشاشة التالية :




تحريك الرموز Icons بسطح المكتب

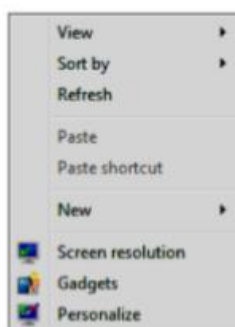
- يمكنك تحريك أي رمز Icon موجود على سطح المكتب من مكانه الحالي إلى أي مكان آخر بسطح المكتب، وذلك عن طريق اتباع الخطوات التالية :
1. قم بالضغط  مع الاستمرار بالضغط على الرمز المطلوب تحريكه من موضعه الحالي ونقله إلى مكان آخر .
 2. قم بالتحرك بالماوس وسحب Drag الرمز إلى المكان الجديد بسطح المكتب - لاحظ الشكل التالي :



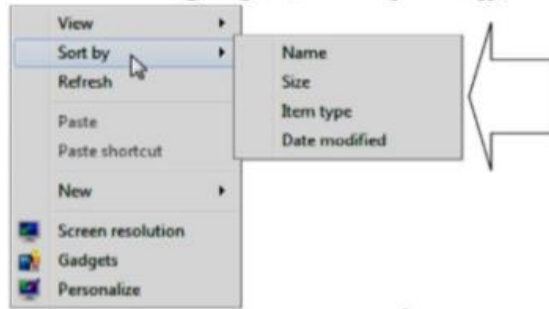
3. قم بتحرير مفتاح الماوس ليتم وضع الرمز في المكان الجديد الذي اخترته بسطح المكتب .

ترتيب الرموز Icons بسطح المكتب

- يمكنك ترتيب الرموز Icons الموجودة بسطح المكتب وذلك حسب الاسم Name أو الحجم Size أو نوع البند Item type أو تاريخ التعديل Date Modified، وللتعرف على كيفية القيام بذلك عليك بمتابعة الخطوات التالية :
1. قم بالنقر  بمفتاح الماوس الأيمن في أي مكان فارغ بسطح المكتب، ولاحظ ظهور القائمة المختصرة التالية :



2. قم بالوقوف بمؤشر الماوس على الخيار **Sort by** ولاحظ ظهور قائمة متفرعة منه كما بالشكل التالي :



3. قم بالضغط على أي خيار تريده من الخيارات الأربعة المتاحة بالقائمة الفرعية السابقة - حيث أن :

Name : يستخدم لترتيب رموز سطح المكتب حسب الاسم .

Size : يستخدم لترتيب رموز سطح المكتب حسب الحجم .

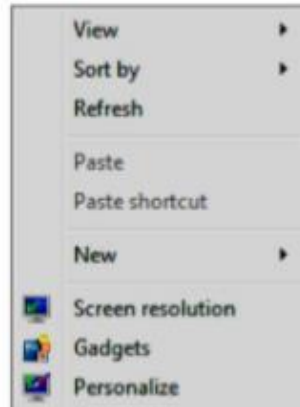
Item type : يستخدم لترتيب رموز سطح المكتب حسب نوع البند .

Date modified : يستخدم لترتيب رموز سطح المكتب حسب تاريخ التعديل .

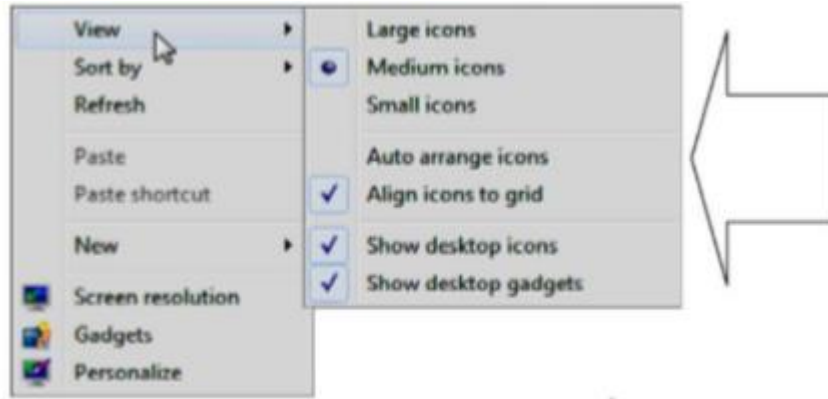
4. لاحظ تغيير ترتيب رموز سطح المكتب وفقاً للخيار الذي قمت باختياره من القائمة الفرعية السابقة .


هذا ويمكنك استخدام الخيار Auto Arrange لعمل ترتيب تلقائي لرموز سطح المكتب وهذا يتم وفق الخطوات التالية :

1. قم بالنقر بمفتاح الماوس الأيمن في أي مكان فارغ بسطح المكتب، ولاحظ ظهور القائمة المختصرة التالية :



2. قم بالوقوف بمؤشر الماوس على الخيار **View** ولاحظ ظهور قائمة متفرعة منه كما بالشكل التالي :

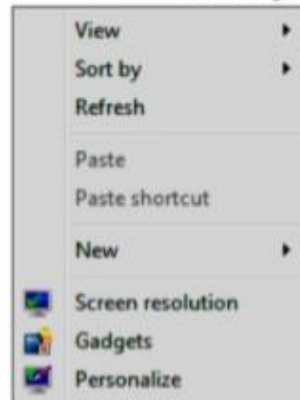


3. اضغط  على الخيار **Auto arrange icons** بالقائمة الفرعية السابقة، ليتم وضع علامة بجواره، ولاحظ بعد ذلك قيام Windows 7 بالترتيب التلقائي للرموز الموجودة بسطح المكتب، بحيث إذا قمت بسحب أحد الرموز بعيداً عن موضعه الحالي فإن الرمز يعود مرة أخرى إلى موضعه السابق ولا يستجيب لعملية النقل.

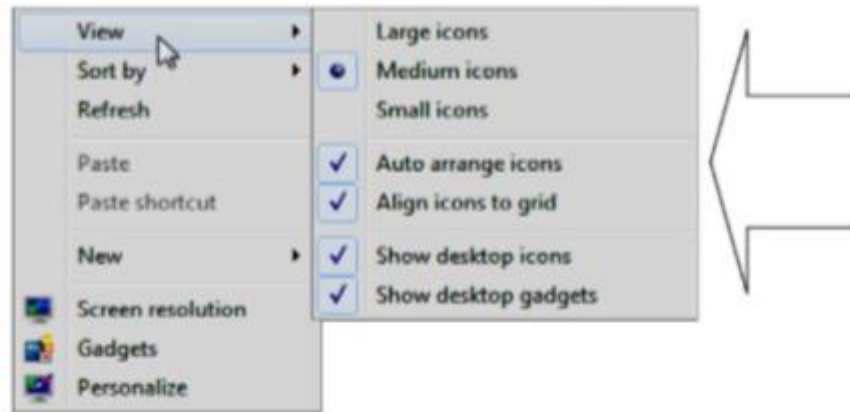
تغيير حجم الرموز Icons بسطح المكتب

يمكنك تغيير حجم رموز سطح المكتب وذلك عن طريق اتباع الخطوات التالية :

1. انقر  بمفتاح الماوس الأيمن في أي مكان فارغ بسطح المكتب، ولاحظ ظهور القائمة المختصرة التالية :



2. قم بالوقوف بمؤشر الماوس على الخيار **View** ولاحظ ظهور قائمة متفرعة منه كما بالشكل التالي :



3. قم باختيار أحد الخيارات الثلاثة الموجودة في الجزء العلوي من القائمة الفرعية السابقة - حيث أن :

Large Icons : يستخدم لجعل رموز سطح المكتب كبيرة الحجم .



Medium Icons : يستخدم لجعل رموز سطح المكتب متوسطة الحجم .



Small Icons : يستخدم لجعل رموز سطح المكتب صغيرة الحجم .



4. لاحظ في النهاية ظهور رموز سطح المكتب وفقاً للحجم الذي قمت باختياره .

تغيير أسماء الرموز Icons بسطح المكتب

تستطيع تغيير اسم أي رمز بسطح المكتب، وذلك من خلال اتباع إحدى الطرق


التالية :

الطريقة الأولى :

1. قم بالنقر مرة واحدة على الاسم الخاص بالرمز، ولاحظ تحديد الرمز كما

بالشكل التالي :




2. انقر  مرة أخرى على اسم الرمز أثناء وضع التحديد له، ولاحظ ظهور الاسم الحالي للرمز مظللاً باللون الأزرق داخل مستطيل ذي لون أبيض كما بالشكل التالي :




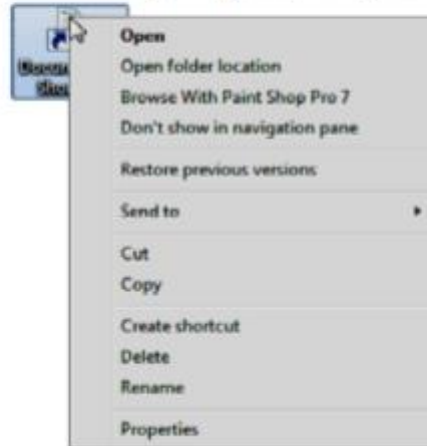
3. قم باستخدام المفتاح  بلوحة المفاتيح Keyboard لحذف الاسم الحالي للرمز، ثم قم بكتابة الاسم الجديد الذي تريده للرمز .



4. اضغط مفتاح  من لوحة المفاتيح، ليتم اعتماد الاسم الجديد الذي اخترته للرمز .

الطريقة الثانية :

1. قم بالنقر  بمفتاح الماوس الأيمن على الرمز المراد تغيير اسمه، ولاحظ ظهور قائمة خيارات مختصرة كما بالشكل التالي :




2. قم بالضغط  على الخيار  بالقائمة المختصرة السابقة، ولاحظ ظهور الاسم الحالي للرمز مظللاً باللون الأزرق داخل مستطيل ذي لون أبيض كما بالشكل التالي :



3. قم بتغيير اسم الرمز إلى الاسم الجديد الذي تريده، وذلك كما في الخطوات 3 و 4 المذكورتين بالطريقة السابقة .

تحديد الرموز Icons بسطح المكتب

إذا أردت القيام بتحديد Select مجموعة من الرموز بسطح المكتب، فكل ما عليك هو اتباع الخطوات التالية :

1. قم بالضغط  مع الاستمرار بالضغط في نقطة فارغة - بسطح المكتب - قريبة من الرموز المراد تحديدها، ثم قم بالسحب Drag والتحرك فوق الرموز المطلوب تحديدها فقط، ولاحظ قيام Windows 7 - أثناء عملية السحب - برسم ما يشبه مربعاً أو مستطيلاً ذا إطار أزرق - لاحظ الشكل التالي :



2. قم بتحرير مفتاح الماوس وذلك عند الانتهاء من تحديد كافة العناصر (الرموز) المطلوب تحديدها، ويعبر عن تحديد الرموز بوجود مربع لبنى اللون حول كل رمز محدد وذلك كما بالشكل التالي :




هذا ويمكنك استخدام طريقة أخرى لتحديد عدد من الرموز في أماكن متفرقة بسطح المكتب، وللقيام بذلك عليك بمتابعة الخطوات التالية :

1. قم بالضغط  مرة واحدة على الرمز الأول ضمن مجموعة الرموز المراد تحديدها بسطح المكتب .
2. اضغط بأصبعك مع الاستمرار بالضغط على مفتاح  بلوحة المفاتيح، ثم قم بالضغط  على الرمز الثاني ليتم تحديده مع الحفاظ على تحديد الرمز الأول .
3. كرر الضغط على باقى الرموز فى المجموعة المراد تحديدها ليتم تحديد الرموز واحد تلو الآخر .
4. عندما تنتهى من تحديد كافة الرموز المطلوبة، عليك بتحرير أصبعك من على المفتاح ، ولاحظ ظهور الرموز المرادة - دون غيرها - فى وضع التحديد كما بالشكل التالى :



نسخ الرموز Icons من سطح المكتب ولصقها فى مكان آخر


لعلك تتساءل عن الفائدة التى سوف تجنيها من تحديد Select عدد من الرموز بسطح المكتب كما تعلمنا فى الفقرة السابقة، فأجيبك بأن عملية التحديد تساعدنا فى اختيار مجموعة محددة من الرموز لتطبيق إجراءات معينة عليها مثل : نسخها أو حذفها أو تحريكها دفعة واحدة من مكانها أو إرسالها إلى قرص من Floppy Disk أو ذاكرة فلاش Flash Memory ... الخ .

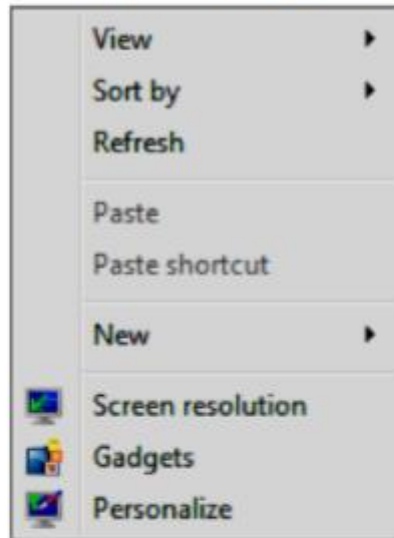
وفي هذه الفقرة سوف نتعرف على كيفية نسخ الرموز من سطح المكتب، ولصقها في مكان آخر بالقرص الصلب  لديك - تابع معي الخطوات التالية :


1. قم بتحديد Select الرموز المراد نسخها من سطح المكتب، وذلك كما تعلمت من قبل .
2. قم بالضغط معاً على المفاتيح  +  من لوحة المفاتيح ليتم نسخ Copy الرموز المحددة في ذاكرة الحاسب RAM .
3. اذهب إلى المكان الذي تريد لصق Pasta الرموز به، وليكن مثلاً القسم E: بالقرص الصلب  لديك .
4. اضغط معاً على المفاتيح  +  من لوحة المفاتيح، ليتم لصق Pasta الرموز في هذا المكان الذي تم اختياره بقرصك الصلب  .

تغيير الخلفية الخاصة بسطح المكتب


إذا أردت تغيير الخلفية الحالية الخاصة بسطح المكتب إلى أية خلفية أخرى تريدها، فكل ما عليك هو اتباع الخطوات التالية :

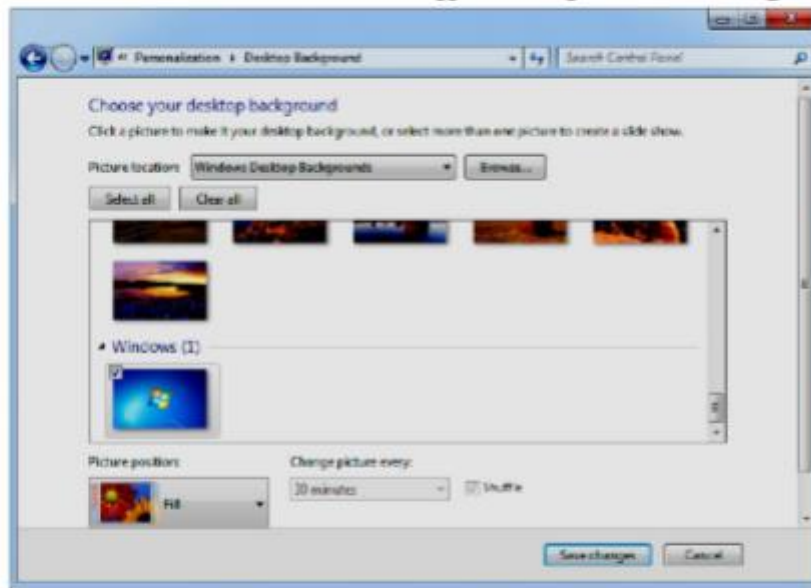
1. قم بالنقر  بمفتاح الماوس الأيمن في أي مكان فارغ بسطح المكتب، ولاحظ ظهور قائمة خيارات مختصرة كما بالشكل التالي :




2. اضغط  على الخيار  بأسفل القائمة المختصرة السابقة، ولاحظ ظهور النافذة التالية :

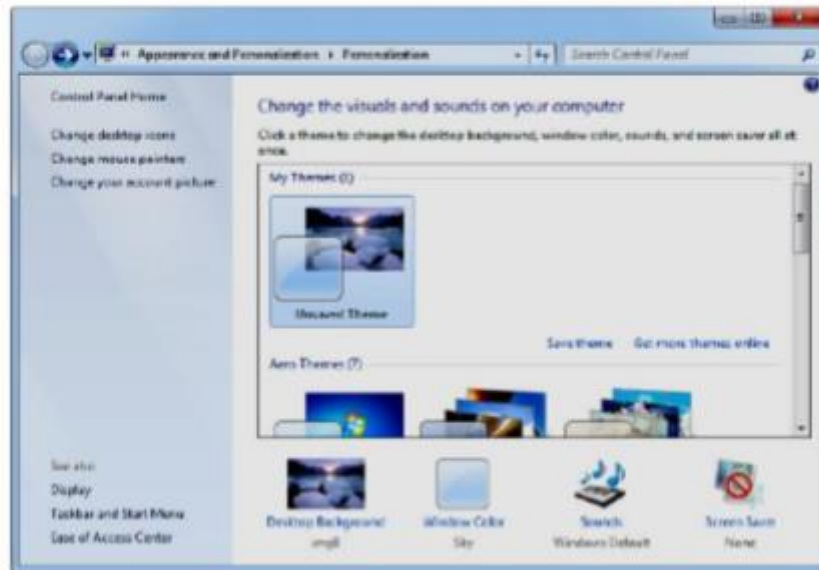


3. قم بالضغط  على الخيار Desktop Background الموجود بالجزء السفلي من النافذة السابقة، ولاحظ ظهور النافذة التالية :



4. قم باختيار خلفية من الخلفيات المتاحة بالنافذة السابقة، والمندرجة بأقل الخيار Windows Desktop Backgrounds بالقائمة: Picture location، أو قم بالضغط  على مفتاح **Browse...** لاستعراض ملفات الصور بجهازك، واختيار إحداها لتصبح خلفية لسطح المكتب .


5. بعد الانتهاء من اختيار الخلفية المناسبة لك، قم بالضغط  على المفتاح **Save changes** أسفل النافذة السابقة، ولاحظ ظهور النافذة التالية :

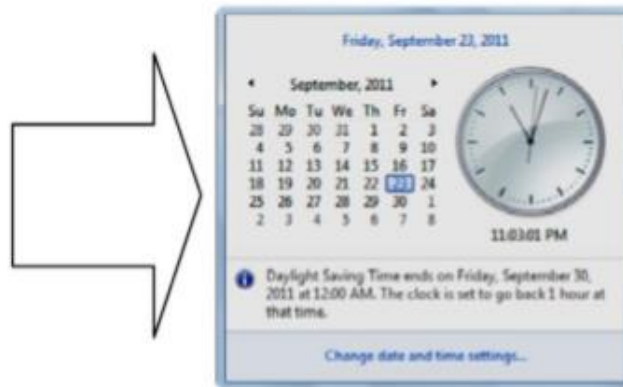


6. قم بإغلاق النافذة السابقة وذلك بالضغط على المفاتيح **ALT + F4** ولاحظ ظهور الخلفية الجديدة التي اخترتها بسطح المكتب .

ضبط الوقت والتاريخ من خلال شريط المهام Taskbar


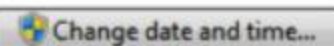
يمكنك ضبط الوقت والتاريخ للنظام من خلال شريط المهام Taskbar، وللتعرف على كيفية القيام بذلك عليك بمتابعة الخطوات التالية :

1. قم بالضغط  على الجزء الذي يُظهر الساعة والتاريخ بيمين شريط المهام Taskbar، ولاحظ ظهور الإطار الخاص بالوقت والتقويم كما بالشكل التالي :



2. قم بالضغط  على الخيار Change date and time settings... بأسفل الإطار السابق ولاحظ ظهور النافذة التالية :



3. اضغط  على المفتاح  بالنافذة السابقة، ولاحظ ظهور النافذة التالية :



4. قم بضبط الوقت من خلال الخانة المخصصة لذلك بالجزء الأيمن من النافذة السابقة - لاحظ الشكل التالي :



5. قم بضبط التاريخ من خلال الجزء المختص بالتقويم بيسار النافذة السابقة

- لاحظ الشكل التالي :



6. اضغط مفتاح بالنافذة السابقة، لتطبيق التعديلات الجديدة

التي أجريتها على الوقت والتاريخ .

7. اضغط مفتاح بالنافذة Date and Time، وبهذا نكون قد تعرفنا

على كيفية ضبط الوقت والتاريخ بنظام التشغيل Windows 7 من خلال شريط

المهام Taskbar .

ما هي قائمة ابدأ Start Menu ؟



هي ببساطة القائمة الرئيسية التي تظهر لك عند الضغط على مفتاح Start

بيسار شريط المهام Taskbar، والتي من خلالها يمكنك تشغيل البرامج المثبتة بحاسبك،

إضافة إلى الوصول إلى أية عنصر أو إلى أي أداة من الأدوات الملحقة بنظام التشغيل

. Windows 7



الوصول إلى أي عنصر من خلال قائمة ابدأ Start Menu

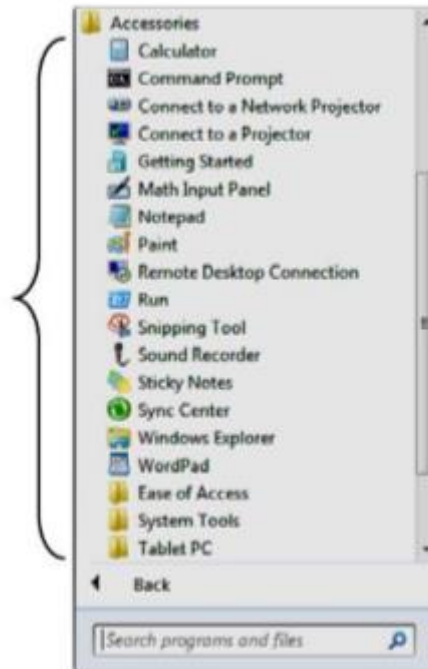
في هذه الفقرة سوف نتعرف على كيفية استخدام قائمة ابدأ Start Menu للوصول إلى أي عنصر أو إلى أي برنامج أو أداة بنظام التشغيل Windows 7، فمثلاً قد تريد الوصول إلى الخيار المسئول عن تشغيل برنامج الآلة الحاسبة Calculator وللقيام بذلك عليك اتباع الخطوات التالية :

1. قم بالضغط  على مفتاح Start  ولاحظ ظهور قائمة ابدأ Start Menu بشكلها الافتراضي .

2. اضغط  على الخيار All Programs  ولاحظ اختفاء الخيارات الافتراضية بالجزء الأيسر من قائمة ابدأ Start Menu ليحل محلها الخيارات المندرجة تحت الخيار All Programs  - تابع الشكل التالي :



3. قم بالضغط  على الخيار Accessories  ولاحظ ظهور مجموعة الخيارات المندرجة بأسفله كما بالشكل التالي :



4. انقر على الخيار Calculator ليتم تشغيل برنامج الآلة الحاسبة Calculator بشكل فوري كما بالشكل التالي :



ما هي النافذة Window ؟

هي عبارة عن إطار Frame يتم ظهوره بمجرد القيام بحدث معين، مثل النقر المزدوج على رمز ما، أو الضغط على خيار ما بإحدى القوائم ... الخ .

تحتوي النافذة Window بأعلىها على شريط العنوان Title Bar، والذي بدوره



التنقل بين النوافذ المفتوحة باستخدام Windows Flip

يمكنك التنقل بين النوافذ المفتوحة بسطح المكتب Desktop، وذلك من خلال الخاصية Windows Flip التي يوفرها لك Windows 7، وللتعرف على كيفية القيام بذلك عليك بمتابعة الخطوات التالية :

1. قم بالضغط معاً على المفاتيح **ALT** + **TAB** بلوحة المفاتيح، ولاحظ ظهور إطار مستطيل يظهر بداخله أسماء النوافذ المفتوحة إضافة إلى نموذج مصغر للمعاينة Thumbnail – تابع الشكل التالي :




2. علق أصبعك على المفاتيح **ALT**، ثم قم بتحرير المفاتيح **TAB**.
3. استمر بالضغط على المفاتيح **ALT**، ثم قم بالضغط عدة مرات على المفاتيح **TAB** مرة أخرى حتى تصل إلى النافذة المراد التعامل معها الآن.



4. قم بتحرير المفاتيح **ALT** ليتم ظهور النافذة المختارة - بشكل فوري - أمامك، بحيث تعلقو - في الترتيب - جميع النوافذ المفتوحة الأخرى.

ما هي الملفات Files ؟



الملفات Files هي رموز Icons عندما تقوم بالنقر المزدوج  عليها يتم فتحها بواسطة أحد البرامج المتخصصة وذلك وفقاً لنوع الملف وامتداده .



اذ ما هي أنواع الملفات!؟

الصيغة	الدلالة
Txt	مستند نصي
Mp3	ملف صوتي
Mp4	ملف فيديو
Jpg, Jpeg	ملفات الصور المأخوذة من الكاميرات في الأجهزة الذكية التي توجد فيها أكبر كمية من الضغط وأصغر حجماً من باقي الصيغ
Gif	صورة متحركة (لا تتضمن اصوات)
Bmp	صورة نقطية دقتها عالية جداً لا يوجد فيها أي خوارزمية ضغط من أكثر الصور التي تتطلب ساعات تخزينية عالية
Png	ملف صورة يدعم الشفافية يوجد فيها خوارزمية ضغط
pdf	ملفات الكتب الإلكترونية (غير قابلة للتعديل)

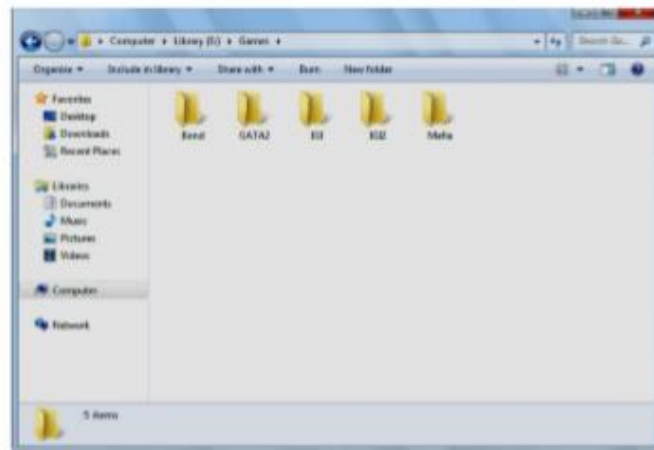
ما هي الاختصارات Shortcuts ؟

الاختصارات Shortcuts هي بمثابة بوابات للملفات Files، حيث يمكنك عمل اختصار Shortcut لملف ما موجود بأحد أقسام القرص الصلب  لديك، بحيث يتم تشغيل الملف عند النقر المزدوج  على رمز الاختصار Shortcut الذي قمت بإنشائه لهذا الملف .




ما هي المجلدات Folders ؟

المجلدات Folders هي عبارة عن حافظات يتم تخزين الملفات بها،

يمكنك تصفح أى مجلد Folder، وذلك بالنقر المزدوج  على الرمز الأصفر اللون الخاص به، ليتم فتحه وعرض ما بداخله من ملفات أو مجلدات فرعية في نافذة خاصة - لاحظ الشكل التالي :

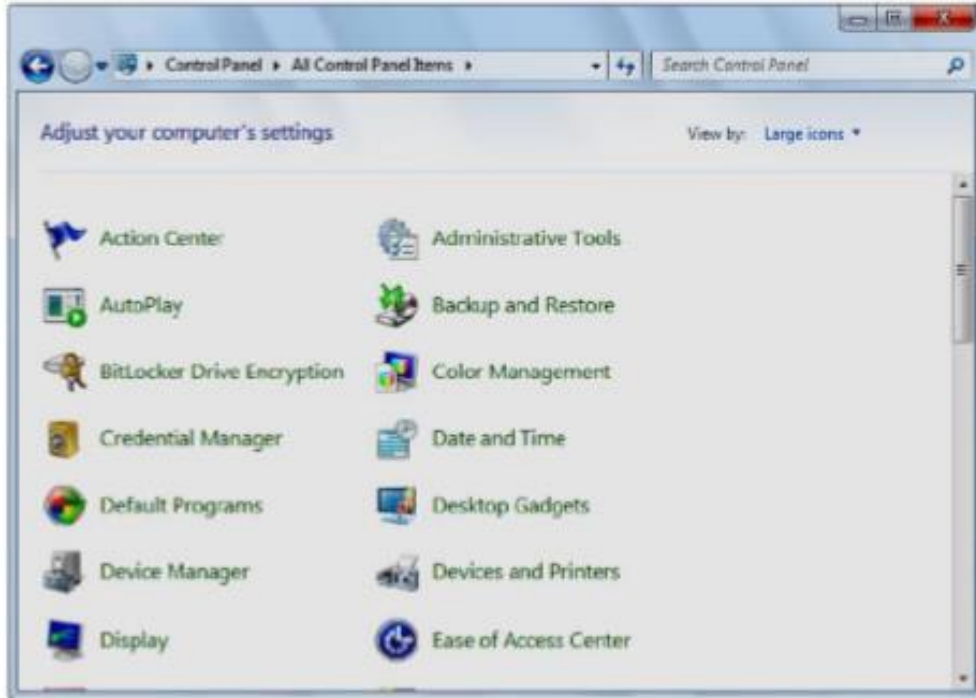


سلة المهملات Recycle Bin

سلة المهملات Recycle Bin  هي مساحة مستقطعة من القرص الصلب ، يتم وضع فيها الملفات والمجلدات التي نريد التخلص منها، ويمكن رؤية الملفات الموجودة بسلة المهملات Recycle Bin  من خلال النافذة الخاصة بها .

ما هي لوحة التحكم Control Panel ؟

هي ببساطة مكان مخصص بالنظام، تتجمع فيه كافة الأدوات التي من خلالها يستطيع المستخدم التحكم في جهازه وضبط إعداداته المختلفة .



استدعاء لوحة التحكم Control Panel

يمكنك استدعاء لوحة التحكم Control Panel، وذلك وفقاً للخطوات التالية :

1. قم بالضغط  على مفتاح Start  ولاحظ ظهور قائمة ابدأ الرئيسية .

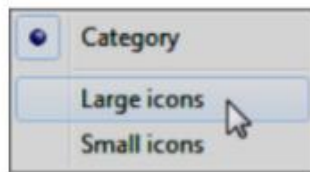


2. اضغط  على الخيار Control Panel بالجزء الأيمن من قائمة ابدأ الرئيسية - لاحظ الشكل المجاور .

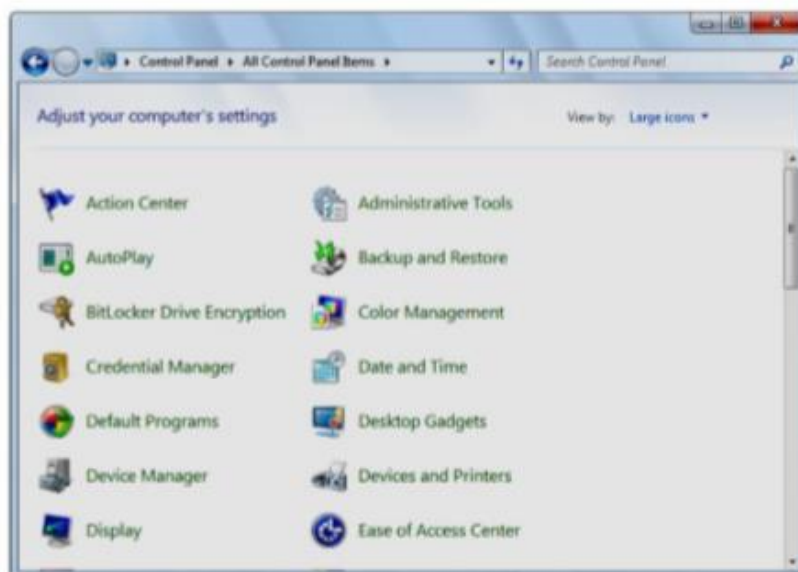
3. ستظهر لك نافذة لوحة التحكم Control Panel كما بالشكل التالي :



4. قم باختيار الخيار **Large icons** من القائمة



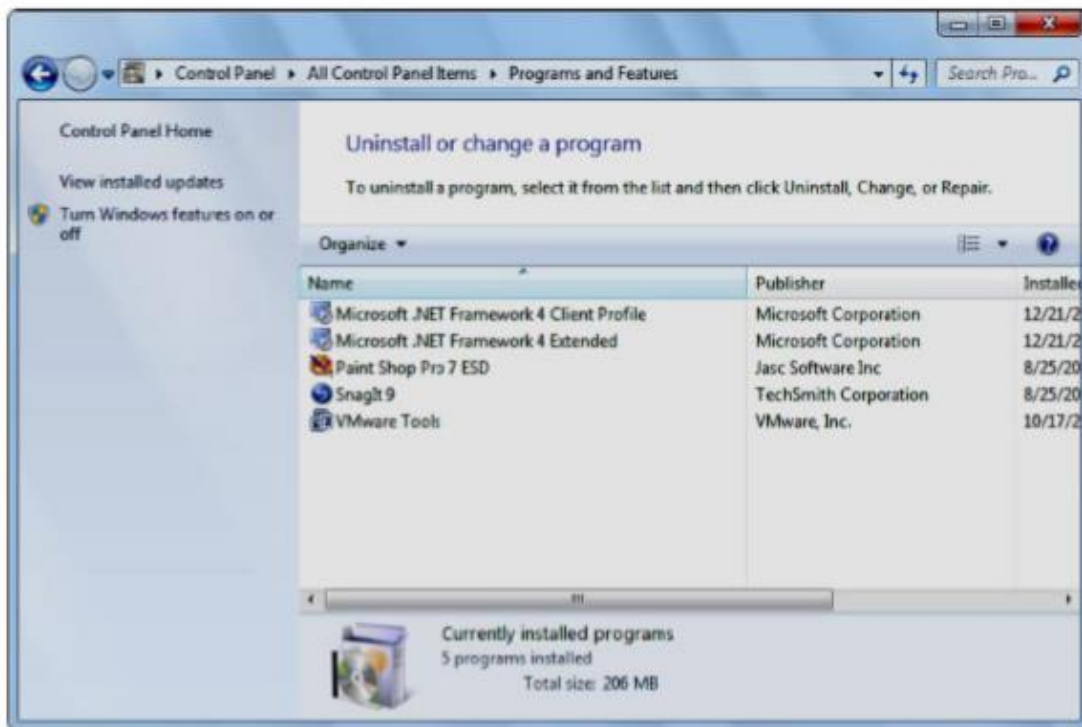
الخاصة بالخيار **View by:** الظاهر بيمين النافذة،
ليتم عرض عناصر لوحة التحكم Control Panel في
هيئة رموز كبيرة الحجم كما هو موضح بالشكل التالي :





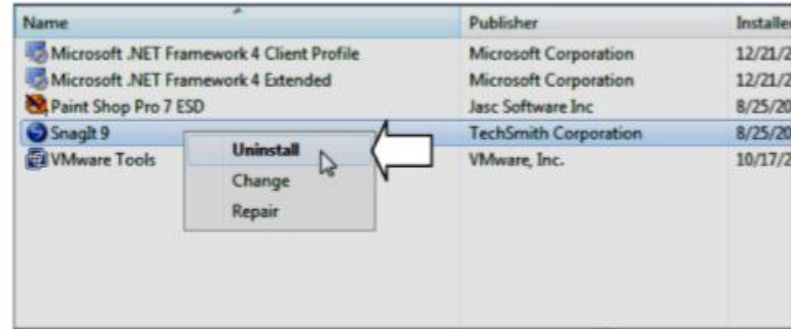
إزالة البرامج غير المرغوب فيها من جهازك

يمكنك إزالة Uninstall أى برنامج غير مرغوب فيه من جهازك، وذلك عن طريق اتباع الخطوات التالية :

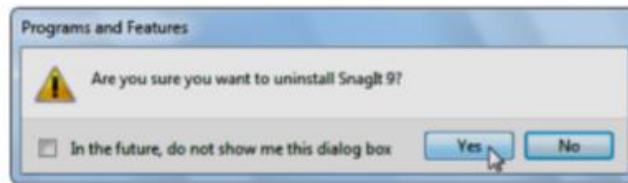
1. قم بالتوجه إلى لوحة التحكم Control Panel، ثم قم بالنقر  على الخيار  ولاحظ ظهور النافذة التالية :




2. تحتوى النافذة السابقة على أسماء البرامج المثبتة بجهازك، وعليه قم بالنقر  بمفتاح الماوس الأيمن على اسم البرنامج المراد إزالته من جهازك، ثم اختر الخيار  من القائمة الصغيرة التى ستظهر لك - لاحظ الشكل التالى :



3. عقب الضغط  على الخيار **Uninstall** ستلاحظ ظهور الرسالة التأكيدية التالية :



4. اضغط  على المفتاح **Yes** كما هو موضح بالشكل السابق، وستظهر لك عدة نوافذ بعد ذلك على حسب كل برنامج، فقم بالاستمرار معها واتباع الخطوات اللازمة لإلغاء تثبيت البرنامج المراد من جهازك .

البحث ضمن ويندوز

فرضا اريد البحث عن الملفات التي تبدأ بحرف (أ) :

اذهب الى محرك البحث في جهاز الكمبيوتر واكتب (أ) ثم انقر على * من لوحة المفاتيح
 اما اذا اردت البحث عن الملفات التي تبدأ على فرض بحرف (أ) ونوعها txt:
 اكتب في محرك البحث ("أ" تم "*" ثم انقر على shift و "+" من الاحرف تم احول للغة الأجنبية عن طريق
 Alt+shift تم اكتب txt)
 للبحث عن الملفات عن طريق نوعها او حجمها او تاريخ التعديل:
 فرضاً نريد البحث عن الملفات التي نوعها txt: نكتب بالبحث (النوع: txt)
 للبحث عن الملفات حسب حجمها : نكتب بالبحث(الحجم: اكيلوبايت)
 اما للبحث على كلمة موجودة بداخل الملفات نكتب (محتوى: طلاب)مثلا

التقاط صورة للشاشة

نستطيع التقاط صورة للشاشة وذلك عن طريق النقر على زر prtsc من لوحة المفاتيح ولاستعراض لقطة الشاشة نقوم
 بفتح برنامج الرسام الموجود بالبرامج الملحقة ونضع لصق فنلتصق صورة الشاشة التي قمنا بالتقاطها ولحفظها نقوم
 بالضغط على زر حفظ من برنامج الرسام ونختار مكان معين لحفظها

لقطة شاشة لنافذة مفتوحة

إذا أردنا لقطة شاشة فقط لمجلد مفتوح يكون ذلك بالنقر على **alt + prtsc** من لوحة المفاتيح ولاستعراض لقطة الشاشة للمجلد المفتوح نقوم بفتح برنامج الرسم ونضع لصق فنلتصق صورة المجلد المفتوح التي قمنا بالتقاطها ولحفظها نقوم بالضغط على زر حفظ من برنامج الرسم ونختار مكان معين لحفظها

انهاء برنامج متوقف

عند عدم استجابة برنامج أو تعطله (يسمى أحياناً توقف أو انهيار) في حال حصول هذا قم بالضغط على مفاتيح: **(ctrl + Alt + delete)** وقم بالنقر على بدء تشغيل إدارة المهام أو قم بالنقر بالزر الأيمن على شريط المهام وقم بالنقر على بدء إدارة المهام
أو بالنقر على المفاتيح **(ctrl + shift + Esc)**
تسمح لك إدارة المهام بإغلاق معظم البرامج التي لا تتجاوب (المتوقفة) واستعادة العمل الطبيعي للكمبيوتر

- ماذا أتصرف عند حالة عدم استجابة الجهاز بشكل كامل؟!

نكتفي بنقرة طويلة على زر الباور مما يسبب إطفاء الجهاز بشكل كامل

الاختصارات

الاختصار	الأمر	الاختصار	الأمر
Alt + Shift	تغيير اللغة	Ctrl+ y	تقدم (عكس التراجع)
Ctrl + shift	نقل مؤشر الكتابة الى اليمين	Ctrl+ s	حفظ
Ctrl + Shift	نقل مؤشر الكتابة الى اليسار	Ctrl+ a	تحديد الكل
Ctrl+ v	لصق	Windows [win] [🖱️]	إظهار شريط أبدأ
Ctrl+ c	نسخ	Alt+ tap	للتنقل بين النوافذ بشكل بسيط
Ctrl+ x	قص	🖱️ + tap	للتنقل بين النوافذ بشكل [3D]
Ctrl+ z	تراجع	Alt+shift+tap	للتنقل من اليمين لليمن
Prt Sc	نسخ لقطة للشاشة	🖱️+shift +tap	للتنقل من الأدنى للأعلى
Alt+ prt sc	نسخ لقطة للنافذة المفعلة	🖱️+ prt sc	لقطة شاشة وتخزينها في مجلد لقطات الشاشة