

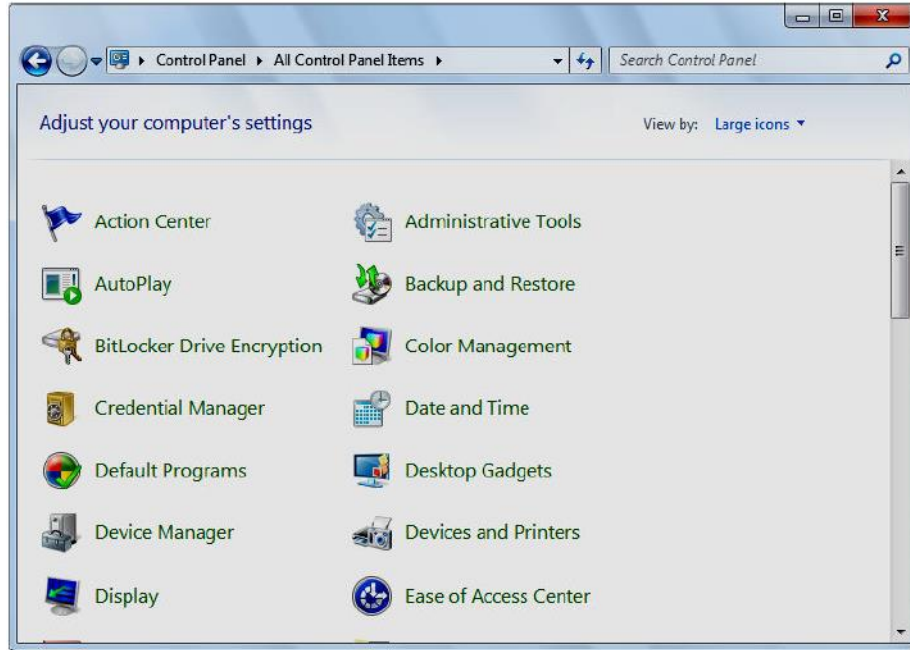
# نظم تشغيل (١)

المجموعة الخامسة

أ. يسرى المصري

## ما هي لوحة التحكم Control Panel ؟

هي ببساطة مكان مخصص بالنظام، تتجمع فيه كافة الأدوات التي من خلالها يستطيع المستخدم التحكم في جهازه وضبط إعداداته المختلفة .

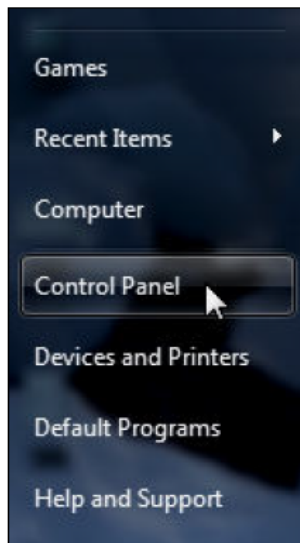


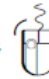
شكل يوضح لوحة التحكم Control Panel

## استدعاء لوحة التحكم Control Panel

يمكنك استدعاء لوحة التحكم Control Panel، وذلك وفقاً للخطوات التالية :

1. قم بالضغط  على مفتاح Start  ولاحظ ظهور قائمة ابدأ الرئيسية .

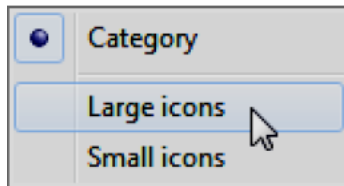


2. اضغط  على الخيار Control Panel بالجزء الأيمن من قائمة ابدأ الرئيسية - لاحظ الشكل المجاور .

3. ستظهر لك نافذة لوحة التحكم Control Panel كما بالشكل التالي :



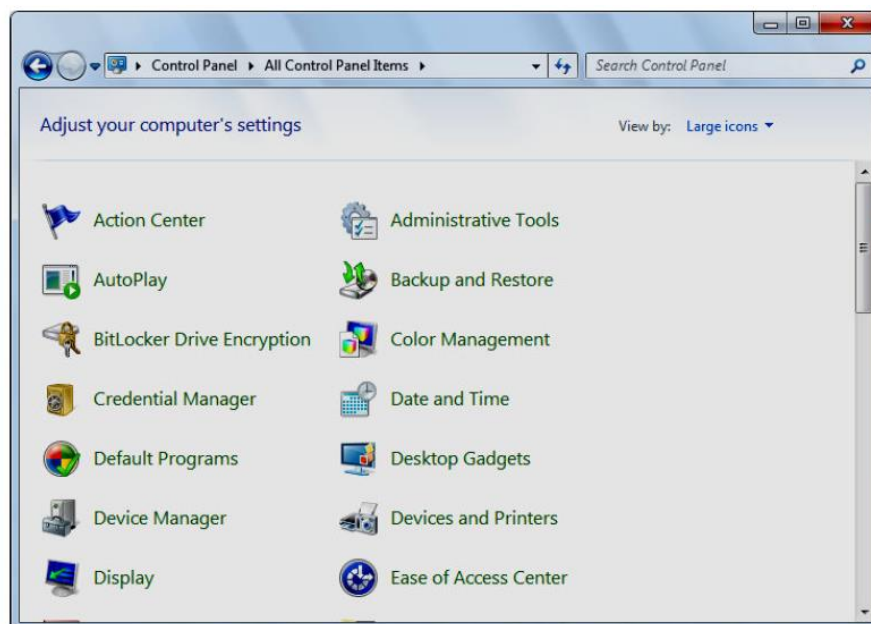
4. قم باختيار الخيار **Large icons** من القائمة



الخاصة بالخيار View by: الظاهر بيمين النافذة،

ليتم عرض عناصر لوحة التحكم Control Panel في

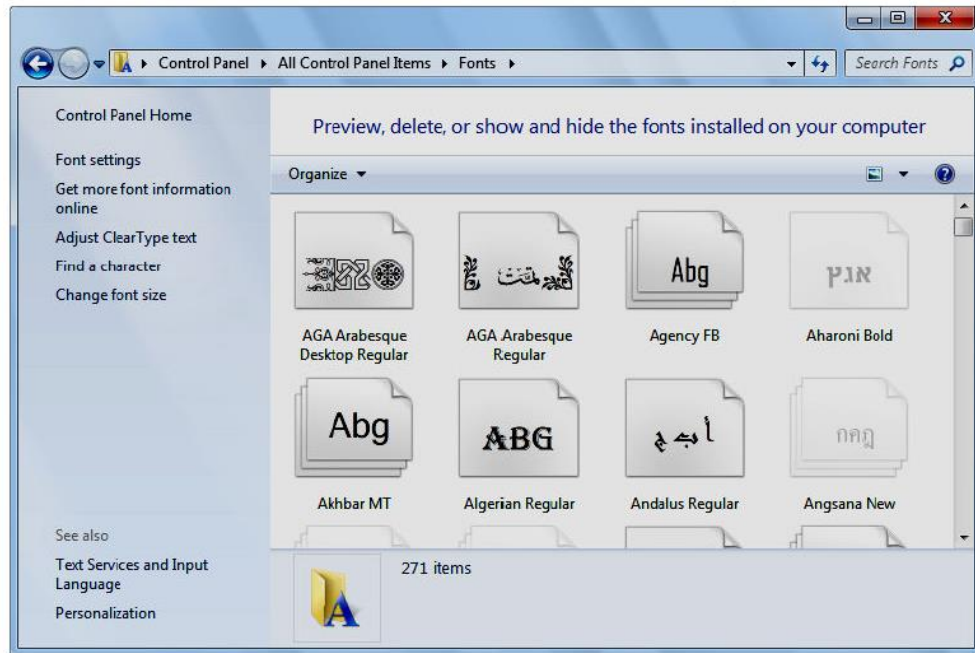
هيئة رموز كبيرة الحجم كما هو موضح بالشكل التالي :



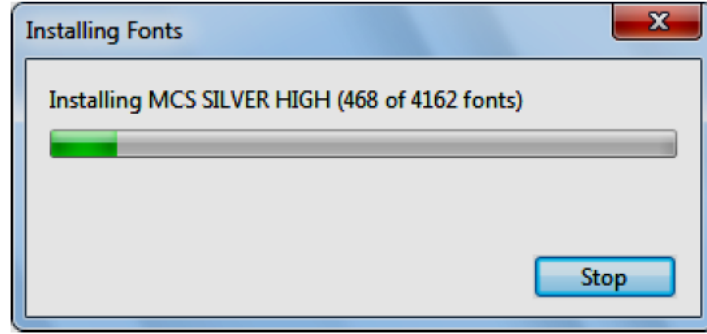
## إضافة الخطوط الجديدة للنظام

يمكنك إضافة أى خطوط جديدة للنظام، بحيث يتم استخدامها فى برامج تحرير النصوص المختلفة مثل برنامج Word 2010، وللقيام بذلك عليك بمتابعة الخطوات التالية :

1. قم بالذهاب إلى المجلد الذى يحتوى على الخطوط المراد إضافتها للنظام، ثم قم بتحديد هذه الخطوط ونسخها باستخدام مفتاحى **CTRL** + **C** من لوحة المفاتيح .
2. قم باستدعاء لوحة التحكم Control Panel كما علمتك فى الفقرة السابقة .
3. قم بالنقر  على الخيار  بلوحة التحكم Control Panel، ولاحظ أنه قد تم فتح نافذة خاصة تحتوى على كافة الخطوط المدرجة بالنظام – تابع الشكل التالى :





4. قم بالضغط معاً على المفتاحين **CTRL** + **V** من لوحة المفاتيح، وذلك للصق Paste الخطوط التى تم نسخها من قبل، فى هذا المجلد Fonts، ولاحظ ظهور رسالة تبين لك تقدم عملية إضافة الخطوط إلى نظامك – تابع الشكل التالى :

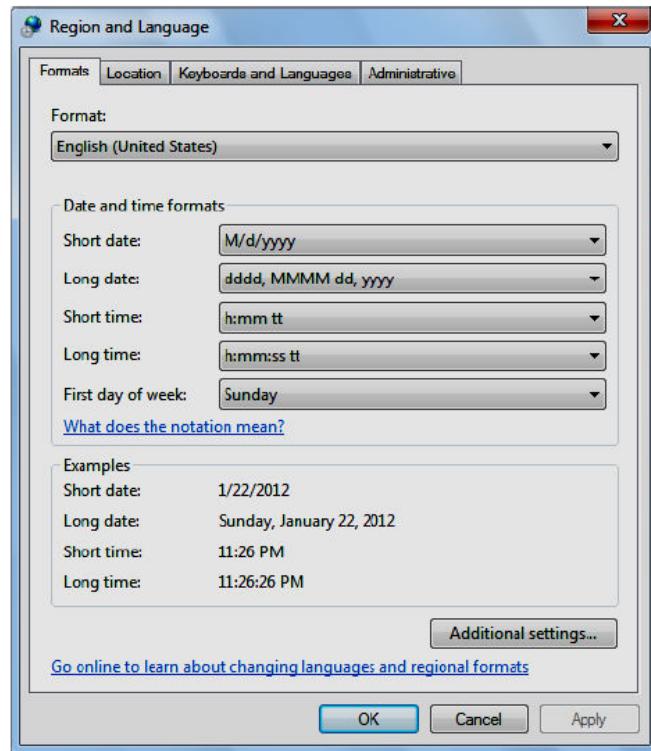


5. انتظر حتى يتم إضافة جميع الخطوط الجديدة إلى النظام، وعقب الانتهاء ستختفي الرسالة السابقة، ويمكنك بعدها استخدام هذه الخطوط في أى برنامج تحرير نصوص كما أوضحنا من قبل .

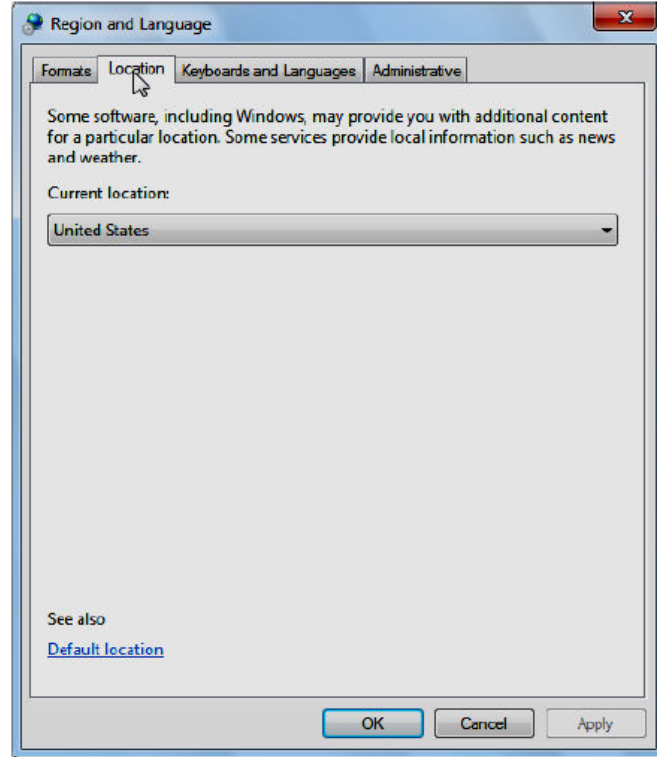
## ضبط الخيارات الإقليمية وخيارات اللغة

يمكنك ضبط الخيارات الإقليمية وخيارات اللغة الخاصة بجهازك وذلك وفق الخطوات التالية :

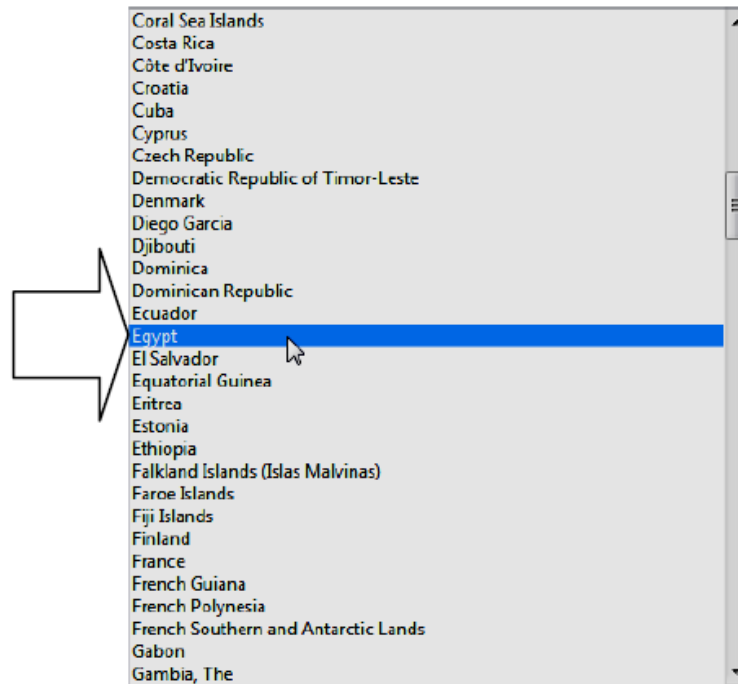
1. قم باستدعاء لوحة التحكم Control Panel، ثم قم بالنقر  على الخيار  Region and Language ولاحظ ظهور النافذة التالية :




2. قم بالتوجه إلى التبويب Location بالنافذة السابقة، ولاحظ ظهور مجموعة الخيارات الخاصة به كما بالشكل التالي :




3. قم باختيار اسم دولتك من القائمة الخاصة بالخانة Current location: بالنافذة السابقة - لاحظ الشكل التالي :






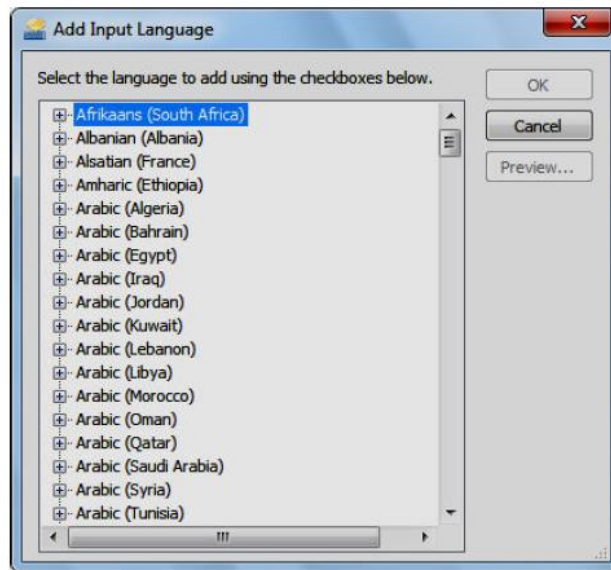
4. قم بالضغط  على المفتاح **Apply** بالنافذة السابقة، ثم توجه إلى التبويب Keyboards and Languages بنفس النافذة، ولاحظ ظهور مجموعة الخيارات الخاصة به كما بالشكل التالي :




5. من مجموعة الخيارات Keyboards and other input languages بذلك التبويب، اضغط  على المفتاح **Change keyboards...**، ولاحظ ظهور النافذة التالية :




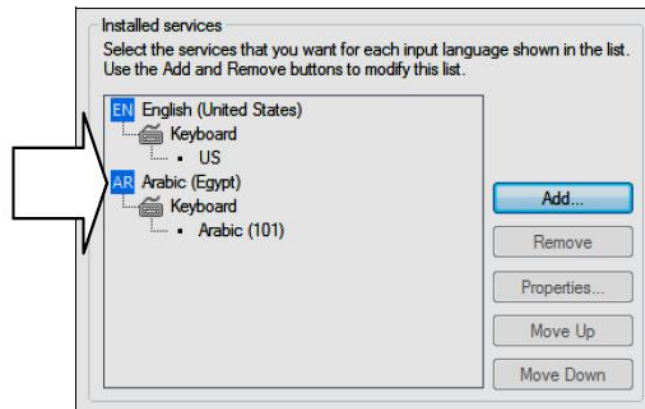
6. قم بالنقر  على المفتاح **Add...** بيمين النافذة السابقة، ولاحظ ظهور النافذة التالية :




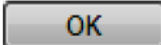

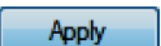
7. قم باختيار اللغة العربية – وفقاً لدولتك – كلغة ثانية لمؤشر الكتابة، وذلك بوضع علامة ✓ بجوار اللغة العربية، بعد الضغط  على علامات الـ **+** بجوار اللغة – لاحظ الشكل التالي :




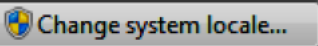
8. اضغط  مفتاح **OK** بالنافذة السابقة، ولاحظ أنه قد تم إضافة اللغة العربية – وفقاً لدولتك – بالنافذة Text Services and Input Languages – تابع الشكل التالي :

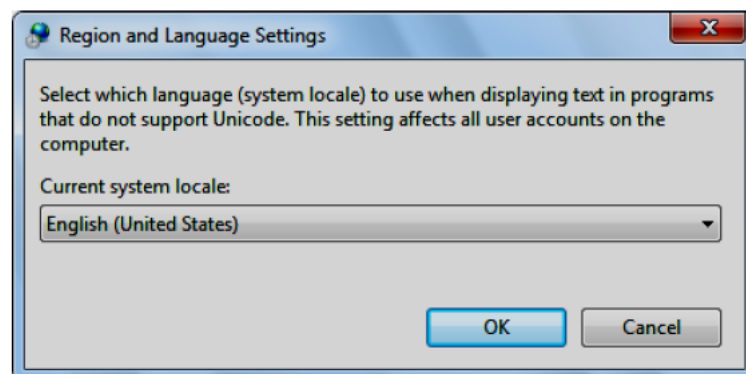




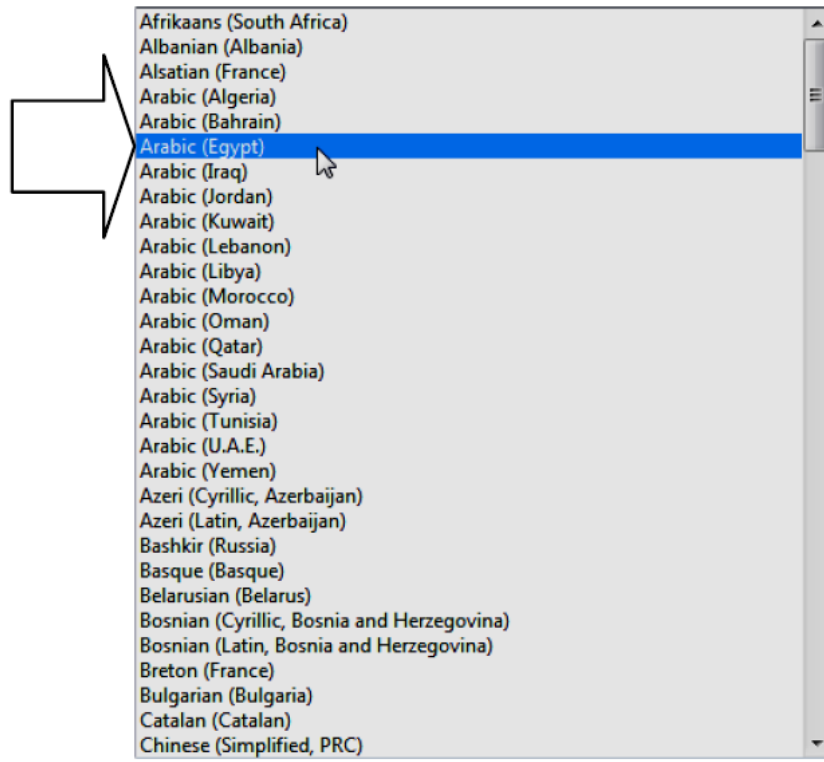
9. اضغط على المفتاح  بالنافذة Text Services and Input  Languages ثم عد مرة أخرى إلى النافذة Regional and Language .
10. اضغط على المفتاح  بالنافذة Administrative  ، ثم توجه إلى التبويب Administrative ولاحظ ظهور مجموعة الخيارات الخاصة به كما هو موضح بالشكل التالي :




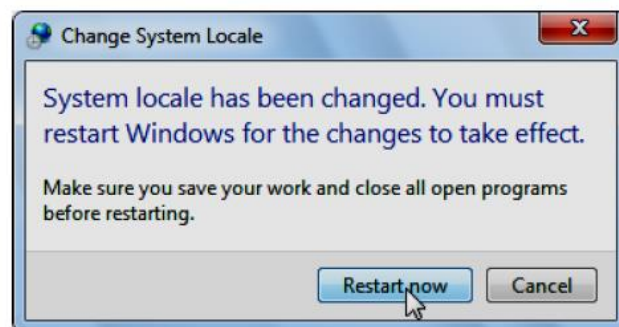
11. اضغط على المفتاح  بالنافذة  بهذا التبويب، ولاحظ ظهور النافذة التالية :




12. قم باختيار اللغة العربية – وفقاً لدولتك – وذلك من القائمة الخاصة بالخيار Current system location: بالنافذة السابقة – لاحظ الشكل التالي :



13. اضغط  مفتاح **OK** بالنافذة السابقة، ولاحظ ظهور الرسالة التالية :





14. تطلب منك الرسالة السابقة إعادة تشغيل الكمبيوتر Restart حتى يصبح التعديل الأخير الذى قمت به ذا تأثير، فقم بذلك على الفور بالضغط  على مفتاح **Restart now** بالرسالة السابقة .

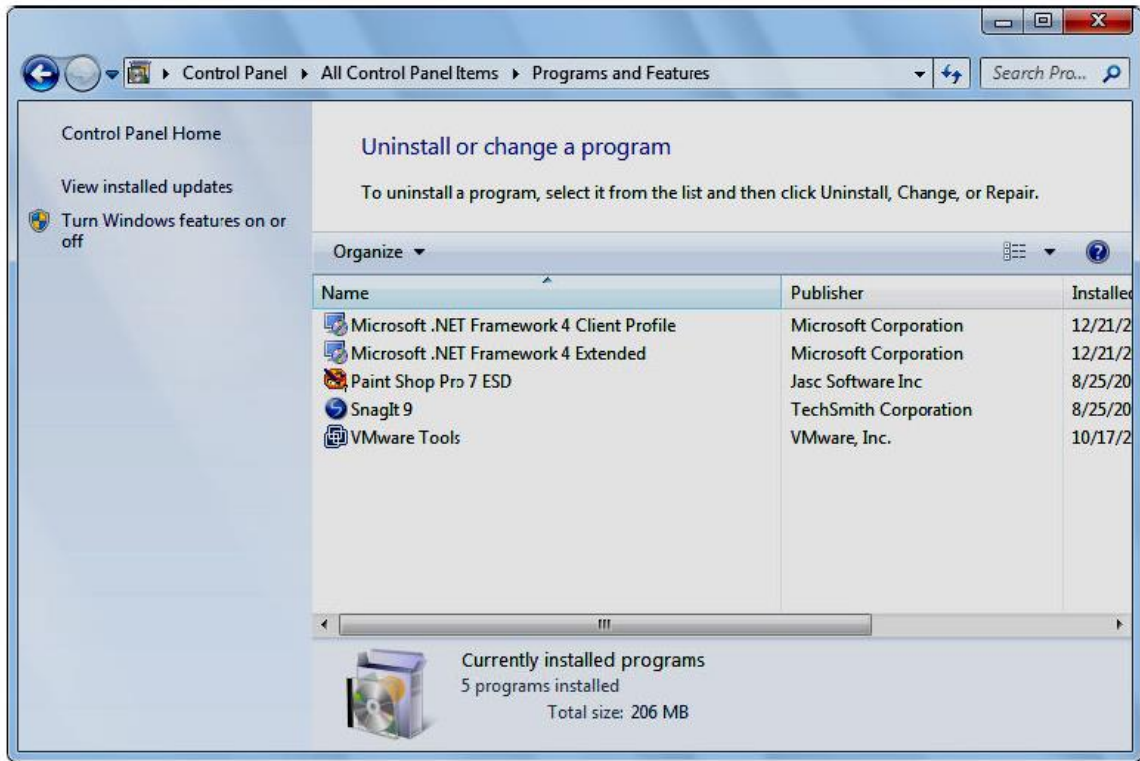
15. لاحظ بعد إعادة تشغيل الكمبيوتر والولوج إلى Windows 7 من جديد، أن النظام يقوم بقراءة مسارات المجلدات المكتوب أسماها باللغة العربية جيداً دون أية مشاكل .



## إزالة البرامج غير المرغوب فيها من جهازك

يمكنك إزالة Uninstall أى برنامج غير مرغوب فيه من جهازك، وذلك عن طريق

اتباع الخطوات التالية :

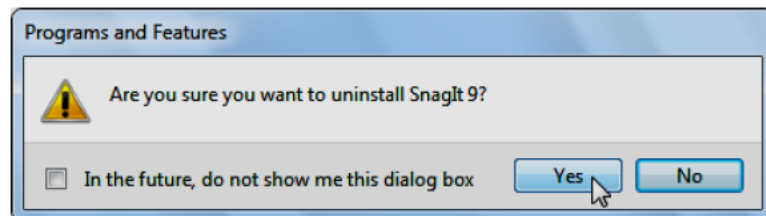
1. قم بالتوجه إلى لوحة التحكم Control Panel، ثم قم بالنقر  على الخيار  ولاحظ ظهور النافذة التالية :



2. تحتوى النافذة السابقة على أسماء البرامج المثبتة بجهازك، وعليه قم بالنقر  بمفتاح الماوس الأيمن على اسم البرنامج المراد إزالته من جهازك، ثم اختر الخيار  من القائمة الصغيرة التى ستظهر لك - لاحظ الشكل التالى :

Name	Publisher	Installed
Microsoft .NET Framework 4 Client Profile	Microsoft Corporation	12/21/2009
Microsoft .NET Framework 4 Extended	Microsoft Corporation	12/21/2009
Paint Shop Pro 7 ESD	Jasc Software Inc	8/25/2009
SnagIt 9	TechSmith Corporation	8/25/2009
VMware Tools	VMware, Inc.	10/17/2009

3. **عقب الضغط** على الخيار **Uninstall** ستلاحظ ظهور الرسالة التأكيدية التالية :



4. **اضغط** على المفتاح **Yes** كما هو موضح بالشكل السابق، وستظهر لك عدة نوافذ بعد ذلك على حسب كل برنامج، فقم بالاستمرار معها واتباع الخطوات اللازمة لإلغاء تثبيت البرنامج المراد من جهازك .

## تغيير خصائص الماوس عند العمل مع Windows 7

تستطيع تغيير العديد من الخصائص الخاصة بالماوس Mouse عند العمل مع Windows 7 وسوف نتناول فيما يلي بعض الموضوعات المتعلقة بذلك :



### تبديل الوظائف بين مفتاحي الماوس Mouse الأيسر والأيمن

المفتاح الأيسر Left Button للماوس يتم استخدامه في عدة وظائف مثل :  
✓ النقر على مفتاح أو خيار بإحدى النوافذ لتنفيذ مهمة ما .

✓ النقر على ارتباط تشعبي داخل صفحة ويب للذهاب إلى الصفحة الدال عليها  
هذا الارتباط التشعبي .

✓ النقر المزدوج على رمز ملف أو مجلد ما لفتح النافذة الخاصة به .

✓ سحب العناصر من مكانها الحالي وإفلاتها في مكان جديد .

✓ تحديد نطاق معين سواء داخل صورة أو مستند ... الخ .


أما المفتاح الأيمن Right Button للماوس فيتم استخدامه في وظائف أخرى مثل :

✓ النقر على مفتاح أو خيار بإحدى النوافذ لاستدعاء قائمة خيارات تختص به .

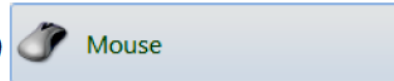
✓ النقر على ارتباط تشعبي داخل صفحة ويب، لاستدعاء قائمة الخيارات الخاصة بذلك الارتباط التشعبي .

✓ النقر على أى نص محدد بإحدى النوافذ لاستدعاء قائمة الخيارات التى يمكنك من قص أو نسخ هذا النص المحدد أو القيام بمهام أخرى تتعلق بذلك النص .

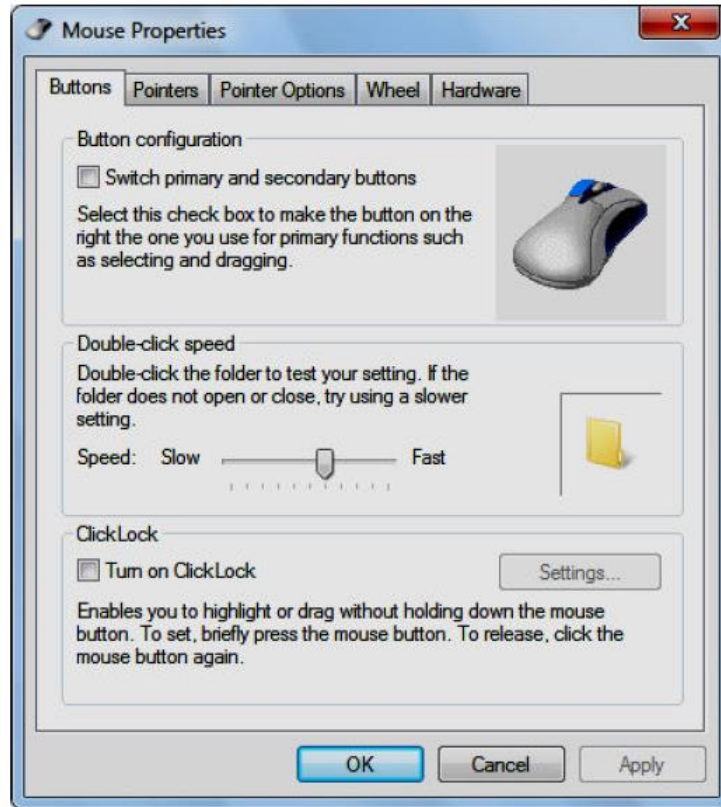
ويمكنك تبديل Switch الوظائف بين مفتاحى الماوس Mouse الأيسر والأيمن، بحيث يقوم المفتاح الأيسر بتنفيذ الوظائف الخاصة بالمفتاح الأيمن، فى حين يقوم المفتاح الأيمن بتنفيذ الوظائف الخاصة بالمفتاح الأيسر، وللتعرف على كيفية القيام بذلك عليك بمتابعة الخطوات التالية :

1. قم باستدعاء نافذة لوحة التحكم Control Panel، ثم قم بالنقر  على الخيار

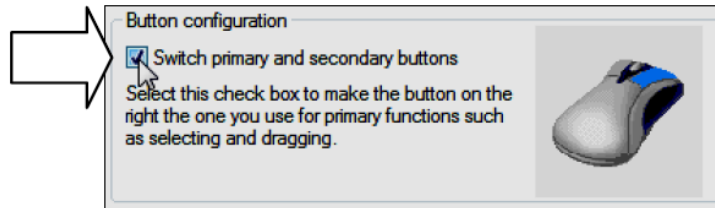
ولاحظ ظهور النافذة التالية :



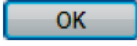





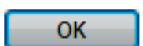


2. من مجموعة الخيارات Button configuration بالنافذة السابقة، قم – باستخدام مفتاح الماوس الأيسر – بوضع علامة ✓ على مربع الاختيار Check Box الخاص بالخيار Switch primary and secondary buttons – لاحظ الشكل التالي :





3. لاحظ أنه قد تم تنفيذ الأمر بشكل فوري، وإذا نقرت  مرة أخرى – بمفتاح الماوس الأيسر – على مربع الاختيار Check Box الخاص بذلك الخيار فستجد عدم استجابة .
4. انقر  بمفتاح الماوس الأيمن فوق المفتاح  بأسفل النافذة السابقة، وذلك لاعتماد الأمر وحفظ التغييرات الجديدة .
5. لاحظ أن المفتاح الأيمن للماوس الآن يقوم بكافة الوظائف التي كان يقوم بها المفتاح الأيسر للماوس والعكس صحيح .



❖ **ملحوظة :** إذا أردت العودة إلى الوضع الافتراضى السابق الخاص بمفتاحى الماوس الأيسر والأيمن، فكل ما عليك هو اتباع الخطوة الأولى والخطوة الثانية من الخطوات السابقة، ولكن هذه المرة باستخدام مفتاح الماوس الأيمن لكى يتم الاستجابة وتنفيذ الأمر، ثم بعد ذلك عليك بالضغط  بمفتاح الماوس الأيسر على المفتاح  بأسفل النافذة، لىتم اعتماد الأمر وحفظ التغييرات الجديدة .

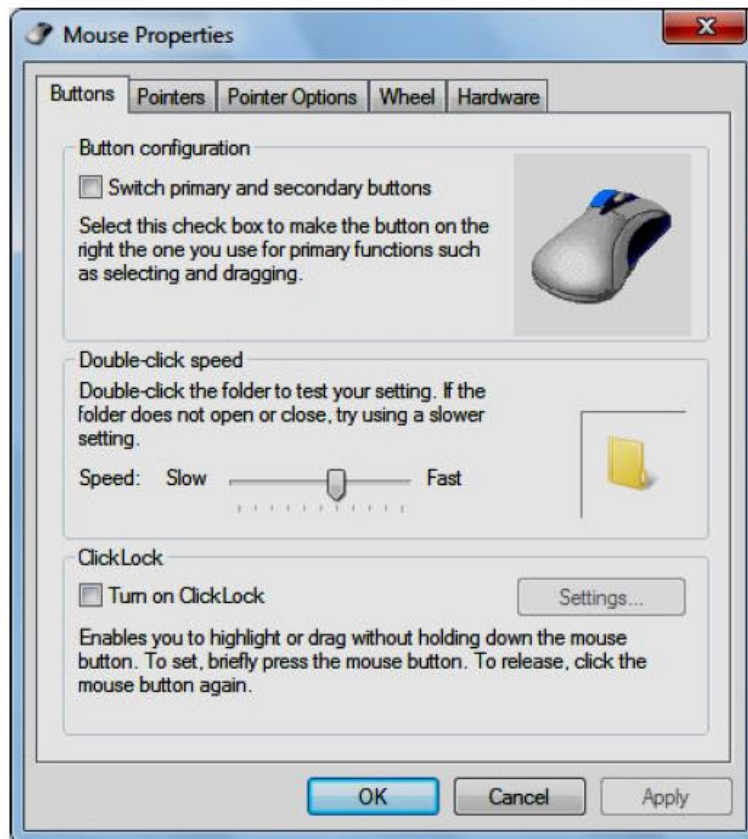
## زيادة أو إنقاص سرعة النقر المزدوج Double Click

تستطيع التحكم فى سرعة النقر المزدوج Double Click () وذلك بزيادة السرعة أو إنقاصها وفقاً لحاجتك، وللتعرف على كيفية القيام بذلك عليك باتباع الخطوات التالية :

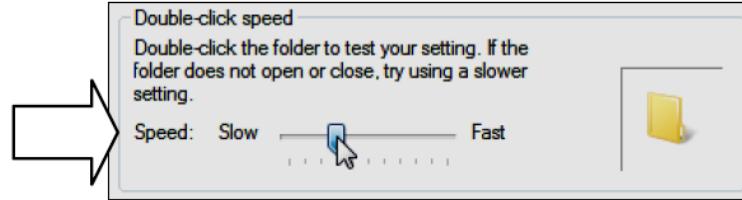
1. قم باستدعاء نافذة لوحة التحكم Control Panel، ثم انقر  على الخيار


ولاحظ ظهور النافذة التالية :

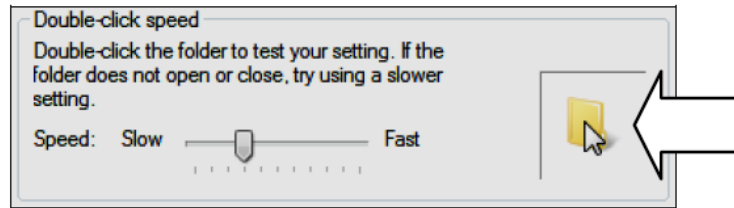
 Mouse




2. توجه إلى مجموعة الخيارات Double-click speed بالنافذة السابقة، ثم قم بتحريك المؤشر المنزلق الأفقي إلى ناحية اليمين لزيادة السرعة، أو إلى ناحية اليسار لإنقاص السرعة – لاحظ الشكل التالي :




3. حدد المقدار الذي تريده للسرعة Speed من خلال ذلك المؤشر المنزلق، ثم قم بعمل اختبار (تجربة) Test للسرعة الجديدة المختارة، وذلك من خلال النقر المزدوج  على رمز المجلد داخل المربع الصغير الموجود ضمن مجموعة الخيارات Double-click speed – لاحظ الشكل التالي :












4. عقب الانتهاء اضغط  على المفتاح **OK** بأسفل النافذة السابقة، وذلك لاعتماد الأمر وحفظ التغييرات الجديدة .


## تغيير شكل مؤشر الماوس عند ظهوره على الشاشة في حالاته المختلفة

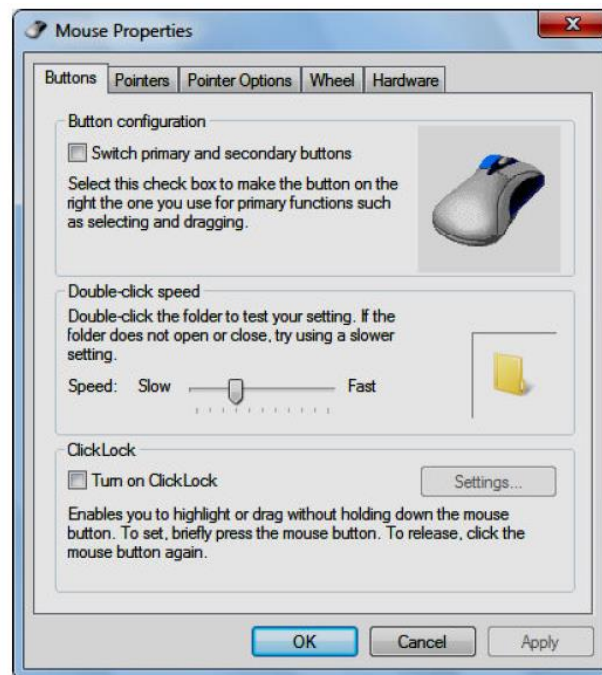
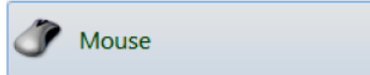
لمؤشر الماوس Mouse Pointer عدة أشكال تظهر أمامك على الشاشة، وفقاً لحالات مختلفة ويمكن التعرف على تلك الحالات من خلال الجدول التالي :

الحالة	شكل مؤشر الماوس	الوصف
Normal Select		عند التحديد العادي
Help Select		عند طلب المساعدة
Working In Background		يجرى العمل الآن في خلفية النظام
Busy		البرنامج أو النظام مشغول الآن
Precision Select		عند التحديد الدقيق

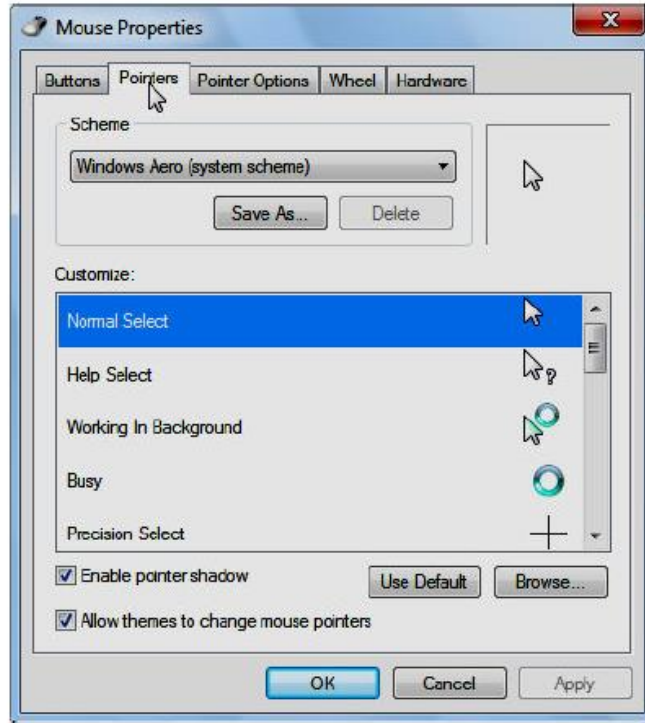
عند تحديد النص	I	Text Select
عند الكتابة باليد		Handwriting
غير متاح		Unavailable
عند التحجيم الرأسى		Vertical Resize
عند التحجيم الأفقى		Horizontal Resize
عند التحجيم بزاوية - 1		Diagonal Resize 1
عند التحجيم بزاوية - 2		Diagonal Resize 2
عند نقل النافذة		Move
عند التحديد المتعاقب		Alternate Select
عند الوقوف فوق الارتباط التشعبى		Link Select

هذا ويمكنك تغيير تلك الأشكال السابقة واستبدالها بأشكال أخرى لمؤشر الماوس Mouse Pointer في حالاته المختلفة، وذلك يتم وفق الخطوات التالية :

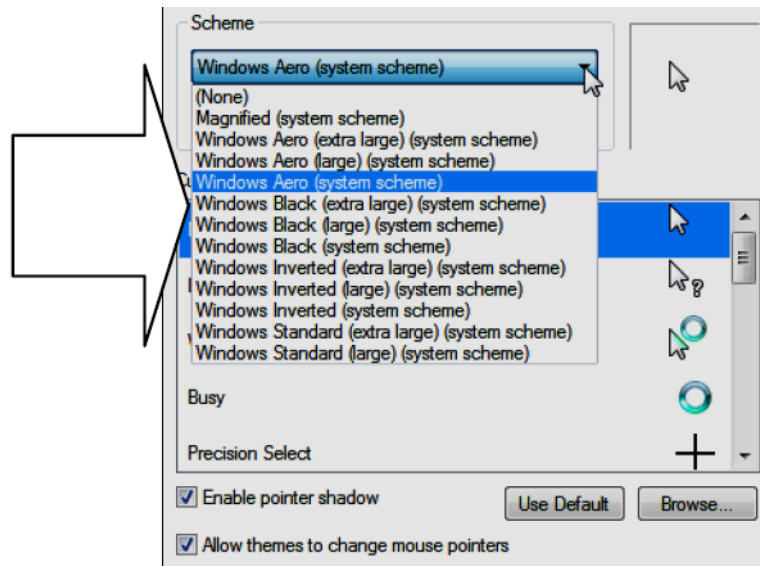
1. قم باستدعاء نافذة لوحة التحكم Control Panel، ثم اضغط  على الخيار ولاحظ ظهور النافذة التالية :




2. توجه إلى التبويب Pointers بأعلى النافذة السابقة، ولاحظ ظهور الخيارات الخاصة به كما هو موضح بالشكل التالي :



3. توجه إلى الإطار Frame الخاص بمجموعة الخيارات Scheme بأعلى النافذة السابقة، ولاحظ احتوائه على قائمة بالمخططات Schemes الجاهزة لأشكال مؤشر الماوس Mouse Pointer في حالاته المختلفة – لاحظ الشكل التالي :



4. قم باختيار المخطط Scheme الذي تريده وذلك من القائمة السابقة، ثم اضغط  مفتاح **OK** بأسفل النافذة، وذلك لاعتماد الأمر وحفظ

التغييرات الجديدة، ولاحظ بعد ذلك أن أشكال مؤشر الماوس في حالاته المختلفة قد تغيرت إلى الأشكال الجديدة التي قمت باختيارها .

## ضبط خيارات الطاقة Power Options في Windows 7


يوفر لك Windows 7 عدة خيارات للتحكم في الطاقة Power وإدارتها بجهازك، وسوف نتعرف على ذلك من خلال الموضوعات التالية :

### استخدام الخطط Plans الجاهزة لإدارة الطاقة Power بجهازك

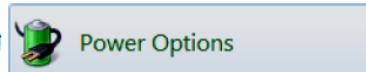
من أجل إدارة جيدة للطاقة Power بجهازك، قام Windows 7 بتوفير بعض الخطط الجاهزة التي تساعدك في التحكم بالطاقة Power وإدارتها على أكمل وجه، ويمكنك التعرف على تلك الخطط Plans من خلال ما يلي :

Power Plans	<b>Balanced (recommended)</b>
	تعمل هذه الخطة على تحقيق أداء متوازن مع استهلاك الطاقة، في أجهزة الكمبيوتر القادرة .
	<b>Power saver</b>
	تعمل هذه الخطة على حفظ الطاقة، وذلك بإنقاص أداء جهازك حيثما كان ذلك ممكناً .
	<b>High Performance</b>
	تعمل هذه الخطة على تحقيق الأداء العالي المميز لجهازك، ولكن قد يتم استخدام المزيد من الطاقة .

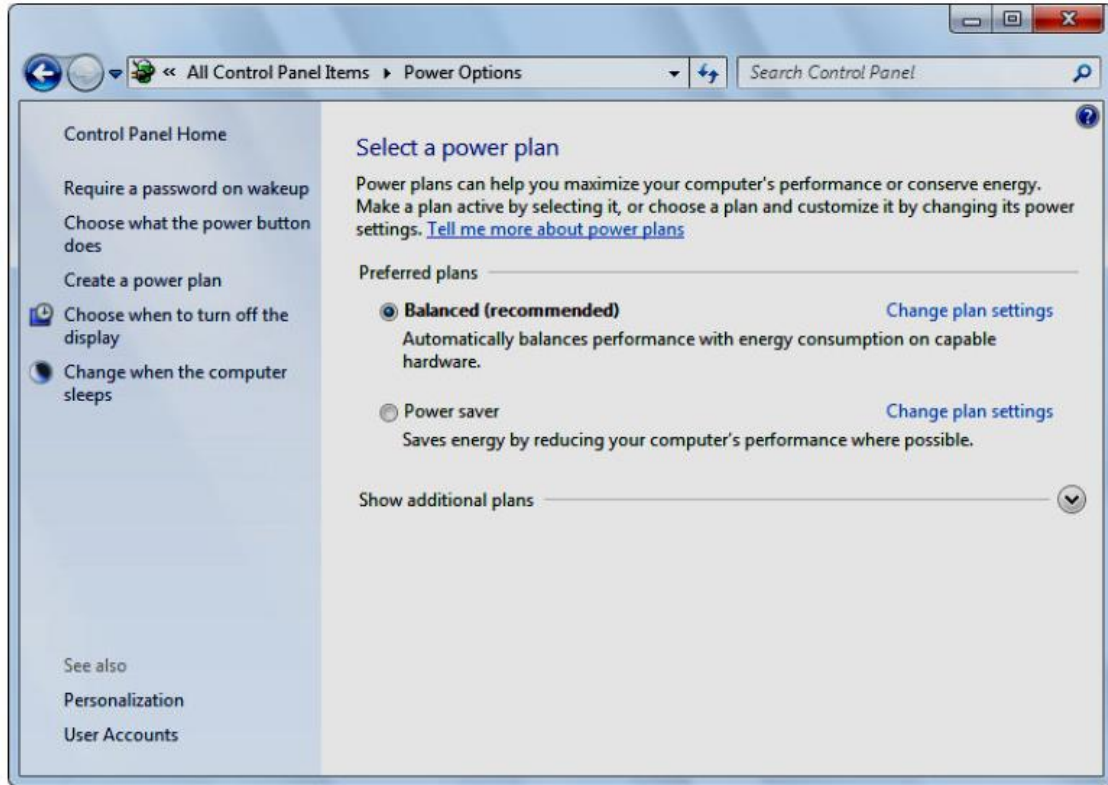
وتستطيع اختيار أية خطة مما سبق وتغيير إعداداتها وفق ما يتراءى لك، وذلك يتم عن طريق اتباع الخطوات التالية :

1. قم باستدعاء نافذة لوحة التحكم Control Panel، ثم اضغط  على الخيار

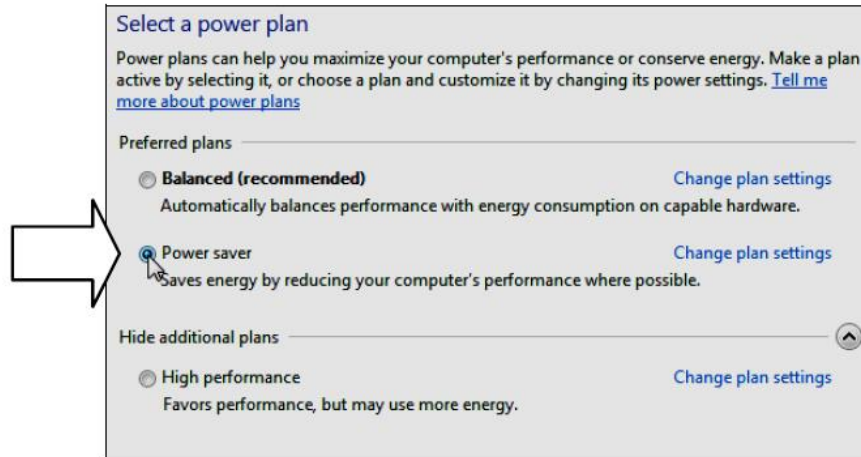
لتظهر لك النافذة التالية :








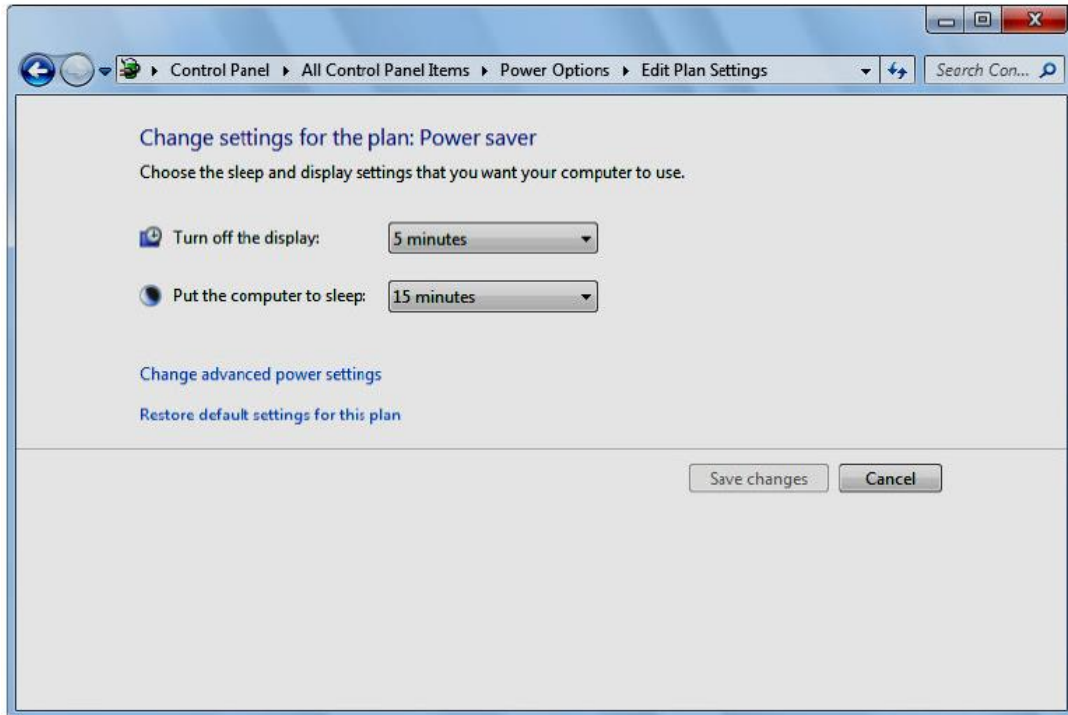
2. من خلال النافذة السابقة قم باختيار الخطة Plan التي تريدها، ولتكن مثلاً Power saver – لاحظ الشكل التالي :



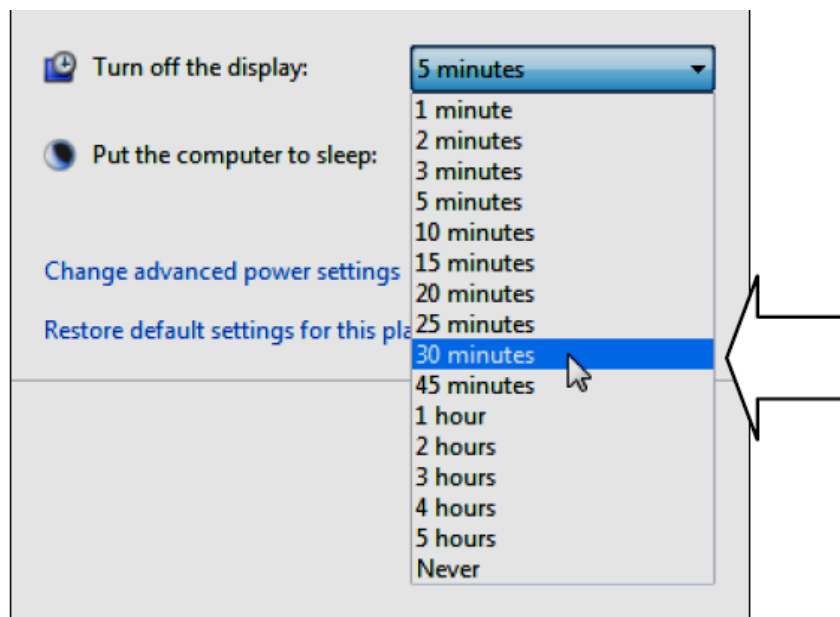
هذا وإذا أردت تغيير إعدادات هذه الخطة التي قمت باختيارها، فكل ما عليك هو اتباع الخطوات التالية :

1. قم بالنقر  على الخيار Change plan settings الموجود بجوار اسم الخطة المختارة، ولاحظ ظهور النافذة التالية :

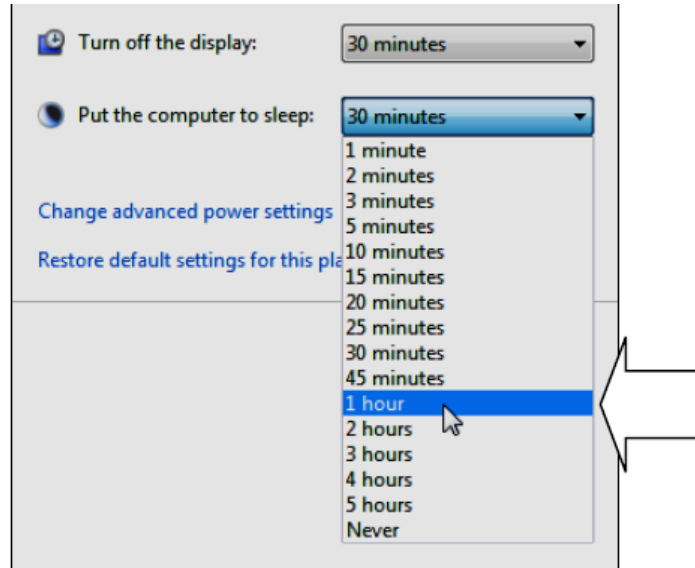





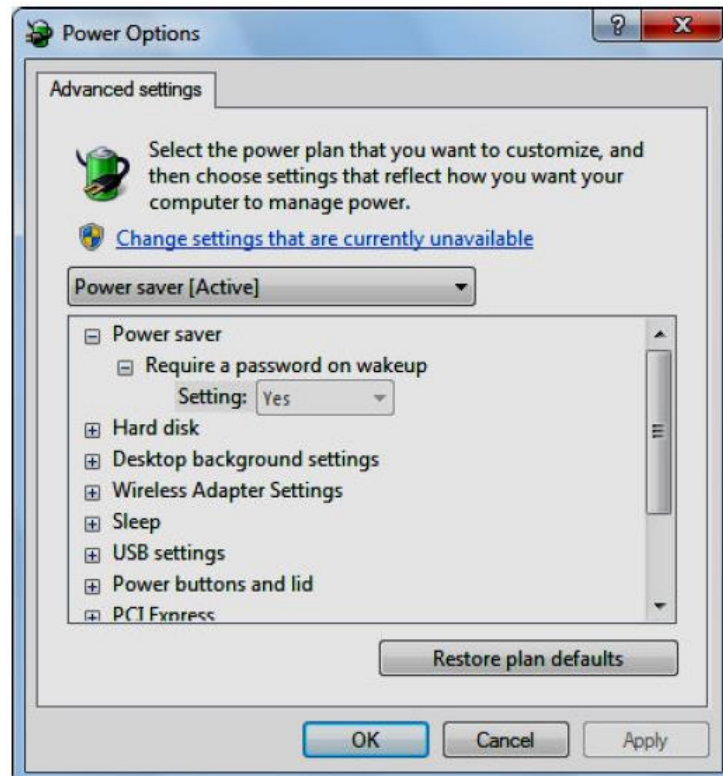
2. توجه إلى الخيار: Turn off the display بالنافذة السابقة، ثم اختر من القائمة الخاصة به عدد الدقائق أو الساعات التي تريد أن يتم - بعد انقضائها - الإغلاق المؤقت لعرض Windows 7 على الشاشة، وذلك عند تركك للماوس ولوحة المفاتيح (عدم قيامك بأي نشاط على الكمبيوتر).




3. توجه إلى الخيار: Put the computer to sleep: بأسفل الخيار السابق، ثم اختر من القائمة الخاصة به عدد الدقائق أو الساعات التي تريد أن يتم - بعد انقضاءها - وضع جهاز الكمبيوتر في حالة السكون Sleep، وذلك عند تركك للماوس ولوحة المفاتيح (عدم قيامك بأي نشاط على الكمبيوتر).



4. اضغط  على الخيار Change advanced power settings بالنافذة السابقة، ولاحظ ظهور النافذة التالية :




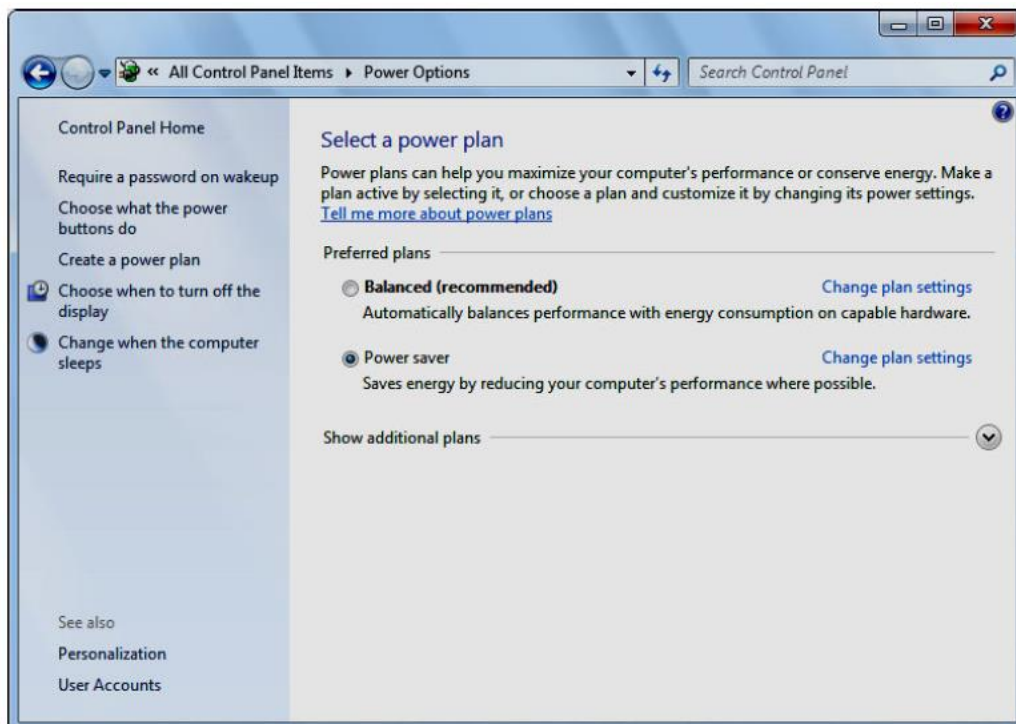
5. تعرض لك النافذة السابقة العديد من الإعدادات المتقدمة للخطة Plan التي قمت باختيارها من قبل، وتستطيع تعديل ما يحلو لك من تلك الإعدادات، ولكنني أنصحك بتركها الآن على وضعها الافتراضي حتى تصبح - مع الوقت - على دراية بالتعامل معها .


6. قم بإغلاق النافذة السابقة، ثم عد مرة أخرى إلى النافذة الرئيسية الخاصة بتحرير إعدادات الخطة المختارة، ومن ثم اضغط  مفتاح **Save changes** بأسفل النافذة لحفظ التغييرات التي قمت بها .

### اختيار الوظيفة التي سيقوم بتنفيذها مفتاح الطاقة بجهازك


يمكنك تخصيص وظيفة مفتاح الطاقة Power Button بجهازك - سواء كان مفتاح الطاقة الموجود بلوحة المفاتيح Keyboard أو مفتاح الطاقة الموجود بحاوية الكمبيوتر Case - ويقصد بذلك تحديد المهمة Task التي سيقوم بها بمجرد قيامك بالضغط Press عليه، وللتعرف على كيفية القيام بذلك عليك بمتابعة الخطوات التالية :

1. قم باستدعاء نافذة لوحة التحكم Control Panel، ثم اضغط  على الخيار **Power Options** لتظهر لك النافذة التالية :



2. من خلال مجموعة الخيارات الموجودة بيسار النافذة السابقة، قم بالضغط  على الخيار Choose what the power buttons do ولاحظ ظهور النافذة التالية :



3. توجه إلى الخيار:  When I press the power button: بالنافذة السابقة، ولاحظ وجود قائمة خاصة به تحتوي على أربعة خيارات، يعبر كل خيار عن وظيفة محددة يتم تنفيذها بمجرد الضغط على مفتاح الطاقة - حيث أن :

: Do nothing

يعنى أنه لن يتم فعل أى شيء بمجرد الضغط على مفتاح الطاقة .

: Sleep


يعنى أنه سيتم وضع الكمبيوتر فى حالة السكون بمجرد الضغط على مفتاح الطاقة .

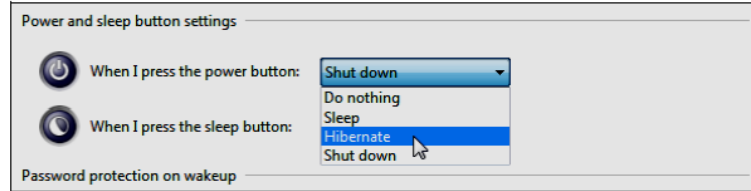
: Hibernate


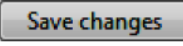
يعنى أنه سيتم وضع الكمبيوتر فى حالة السبات بمجرد الضغط على مفتاح الطاقة .

: Shut down

يعنى أنه سيتم إيقاف تشغيل الكمبيوتر بمجرد الضغط على مفتاح الطاقة، وهذا هو فى الوضع الافتراضى .

4. من خلال القائمة الخاصة بالخيار:  When I press the power button: قم باختيار الوظيفة التي تريد أن يقوم بتنفيذها مفتاح الطاقة بمجرد أن تضغط عليه – لاحظ الشكل التالي :



5. اضغط  على المفتاح  بأسفل النافذة، لحفظ التغييرات التي قمت بها .

**ملحوظة :** حالة السبات Hibernate هي حالة من حالات حفظ الطاقة، ويقصد بها حفظ الملفات والبرامج المفتوحة بالقرص الصلب ثم إغلاق الكمبيوتر، وعندما يقوم المستخدم بتشغيل الكمبيوتر مرة أخرى فسيجد الملفات والبرامج المفتوحة أمامه كما تركها آخر مرة، وتختلف حالة السبات Hibernate عن حالة السكون Sleep حيث تقوم الأخيرة بحفظ الأعمال في الذاكرة والإطفاء المؤقت للقرص الصلب والشاشة والمراوح بجهاز الكمبيوتر، وعند رغبة المستخدم في استئناف العمل فكل ما عليه هو تحريك الماوس أو الضغط على أى مفتاح بلوحة المفاتيح ليتم – بعد ثوان محدودة – استرجاع نشاط الكمبيوتر على الفور واستكمال الأعمال كما تركها آخر مرة .

## إنشاء حساب لمستخدم جديد فى Windows 7



إذا كان جهاز الكمبيوتر يستخدمه أكثر من مستخدم، فيمكن فى هذه الحالة تخصيص حساب Account لكل مستخدم فى Windows 7، بحيث يكون لكل مستخدم خصوصيته فى استخدام واجهة المستخدم الرسومية GUI بـ Windows 7، ولتوضيح ذلك إليك ما يلى :

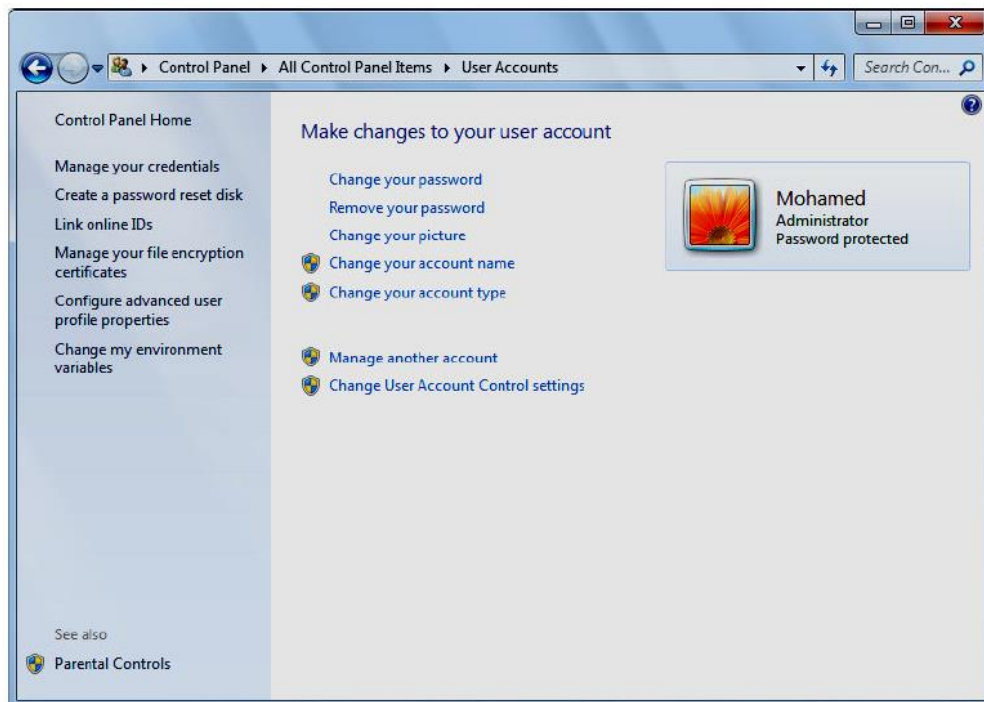
✓ يرغب "أشرف" فى تخصيص خلفية Background معينة لسطح المكتب، فى حين يرغب "خالد" فى تخصيص خلفية Background أخرى لسطح المكتب .





- ✓ لدى "محمد" ملفات هامة لا يرغب أن يطلع عليها أحد غيره .
- ✓ تقوم "فاطمة" بالولوج إلى بعض مواقع الويب المختصة ببيع الأزياء والمستلزمات التي تهتم المرأة، وتحب ألا يطلع أحد على سجل زيارات المواقع History بمتصفح الإنترنت لديها .
- ✓ لدى "أيمن" ذوق معين في ترتيب رموز الملفات والبرامج بسطح المكتب، ويحب ألا يقوم أحد غيره بتغيير ترتيب هذه الرموز .

ومن أجل توفير الراحة والخصوصية للجميع، فإن Windows 7 قد وفّر إمكانية إنشاء حساب Account لكل مستخدم عليه، وللتعرف على كيفية إنشاء حساب لمستخدم جديد في Windows 7 عليك بمتابعة الخطوات التالية :


1. قم باستدعاء نافذة لوحة التحكم Control Panel، ثم قم بالضغط  على الخيار  User Accounts لتظهر لك النافذة التالية :

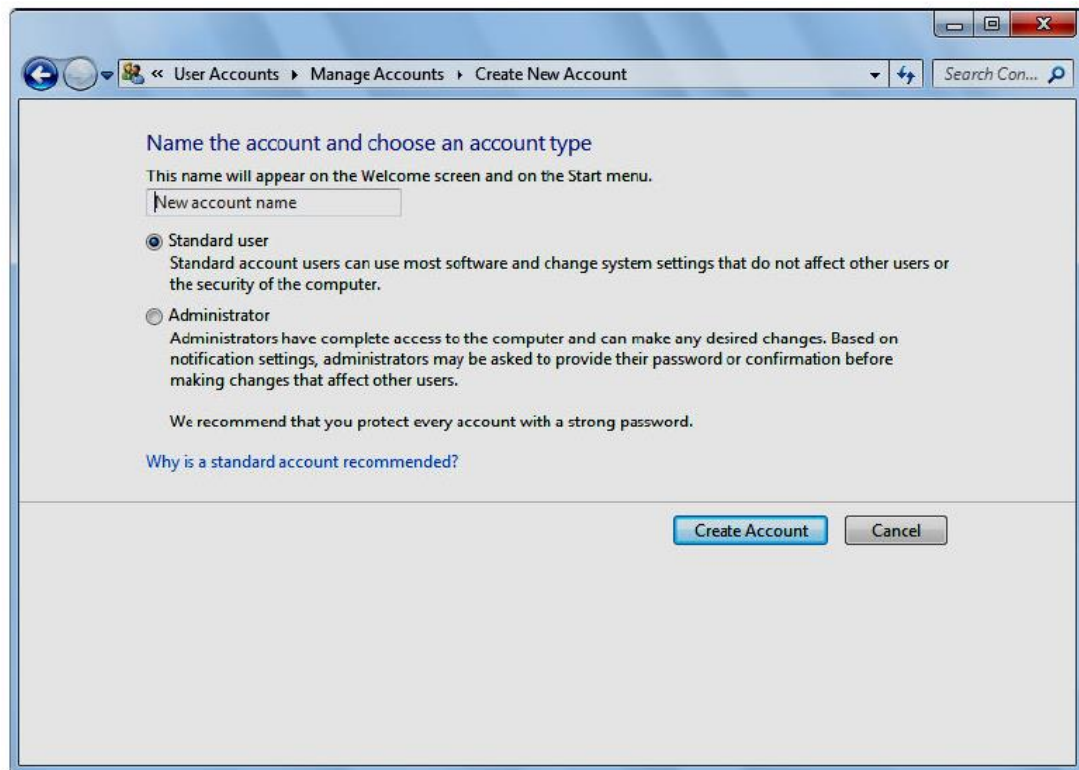


2. قم بالذهاب إلى منتصف النافذة السابقة، ثم قم بالضغط  على الخيار  Manage another account ولاحظ ظهور النافذة التالية :



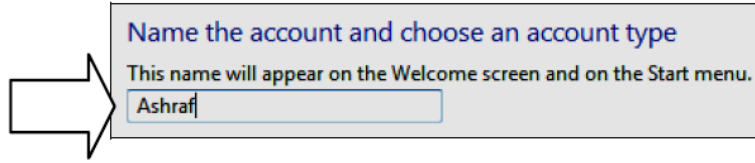


3. من مجموعة الخيارات الموجودة بأسفل النافذة السابقة، قم بالضغط  على الخيار Create a new account ولاحظ ظهور النافذة التالية :



4. اكتب بالخانة المخصصة بأعلى النافذة السابقة، الاسم المراد للحساب الجديد

New account name (اسم المستخدم) – لاحظ الشكل التالي :



5. قم باختيار نوع الحساب Account Type حيث أن :


☒ Standard user

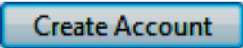
يقصد به حساب المستخدم القياسي، وهذا يعني أن المستخدمين الذين لديهم هذا الحساب يستطيعون أن يقوموا باستخدام معظم البرامج وتغيير إعدادات النظام التي لا تؤثر على المستخدمين الآخرين أو على أمن الكمبيوتر.

☐ Administrator

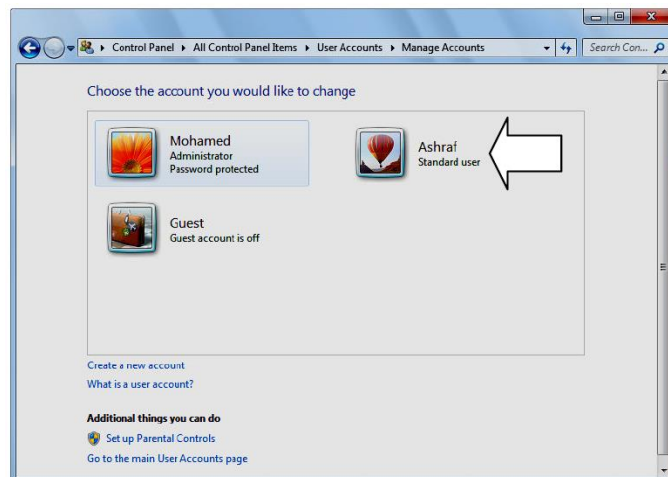
يقصد به حساب المدير، وهذا يعني أن المستخدمين الذين لديهم هذا الحساب يستطيعون أن يقوموا باستخدام كل البرامج والسيطرة الكاملة على إعدادات النظام بما يؤثر على المستخدمين الآخرين.

6. عقب اختيارك لنوع الحساب (نفترض هنا أنك اخترت ☒ Standard user

للحفاظ على خصوصية الآخرين) .. قم بالضغط  على المفتاح


ليتم إنشاء الحساب على الفور ولاحظ ظهور اسم الحساب 

الجديد بالنافذة التالية التي ستظهر لك – تابع الشكل التالي :



7. قم بإنشاء حسابات جديدة أخرى لباقي المستخدمين وذلك بنفس الطريقة، ولاحظ أنه عندما يقوم Windows 7 ببدء التشغيل فسوف تظهر لك الشاشة الترحيبية Welcome Screen لـ Windows 7 وبها أسماء حسابات المستخدمين الجدد مع صور رمزية مصغرة تعبر عنهم – تابع الشكل التالي :



8. اضغط  على الصورة المصغرة الرمزية لأحد المستخدمين، ليتم الولوج إلى حساب المستخدم على Windows 7 ويظهر سطح المكتب الخاص به .

